

収益不動産 市場動向 四半期レポート 2026年1月～3月期

全体サマリ
地域別 利回り・価格の推移
主要都市※ 利回り・価格の推移



調査対象：健美家に登録された収益（投資用）不動産（区分マンション・一棟アパート・一棟マンション）
調査項目：投資利回り（表面利回り）、物件価格の平均値を四半期毎に集計

※埼玉県主要都市＝さいたま市・川口市・戸田市・蕨市、千葉県主要都市＝千葉市・浦安市・鎌ヶ谷市・市川市・習志野市・松戸市・船橋市・柏市

※首都圏＝東京・神奈川・埼玉・千葉・茨城・栃木・群馬・山梨

健美家株式会社

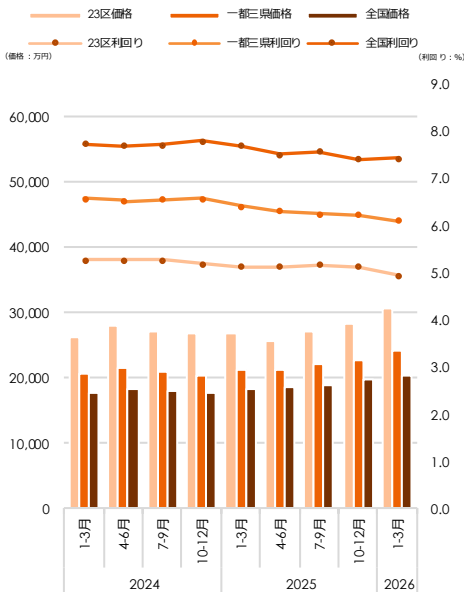
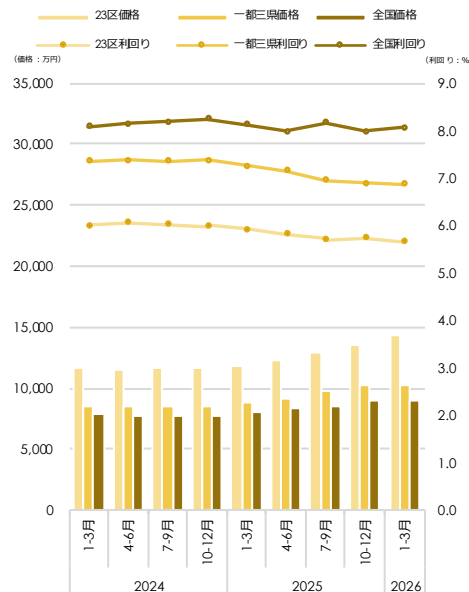
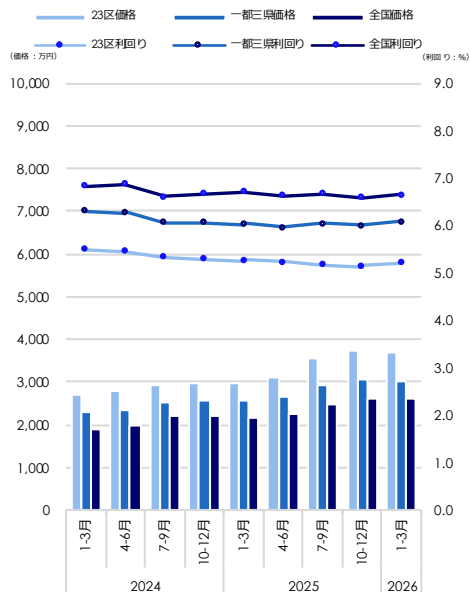
2026年4月20日

利回り・価格推移（全国・一都三県・23区）

区分マンション

一棟アパート

一棟マンション



			2024年 1-3月	2024年 4-6月	2024年 7-9月	2024年 10-12月	2025年 1-3月	2025年 4-6月	2025年 7-9月	2025年 10-12月	2026年 1-3月	前年同期比	
区分 マンション	全国	利回り (%)	6.84	6.86	6.61	6.67	6.70	6.62	6.67	6.58	6.65	-0.05	
		前期比	-0.02	0.02	-0.25	0.06	0.03	-0.08	0.05	-0.09	0.07	-0.05	
	価格 (万円)	1,897	1,994	2,203	2,190	2,185	2,274	2,463	2,633	2,633	2,622	20.00%	
		前期比	5.10%	5.11%	10.48%	-0.59%	-0.23%	4.07%	8.31%	6.90%	-0.42%	20.00%	
	一都三県	利回り (%)	6.30	6.28	6.06	6.06	6.04	5.96	6.05	6.00	6.08	6.08	0.04
		前期比	0.05	-0.02	-0.22	0.00	-0.02	-0.08	0.09	-0.05	0.08	0.08	0.04
価格 (万円)	2,279	2,342	2,505	2,570	2,576	2,667	2,916	3,076	3,076	3,007	3,007	16.73%	
	前期比	3.64%	2.76%	6.96%	2.59%	0.23%	3.53%	9.34%	5.49%	-2.24%	16.73%		
23区	利回り (%)	5.49	5.45	5.33	5.30	5.28	5.23	5.18	5.15	5.15	5.22	-0.06	
	前期比	-0.02	-0.04	-0.12	-0.03	-0.02	-0.05	-0.05	-0.03	-0.03	0.07	-0.06	
価格 (万円)	2,713	2,788	2,928	2,955	2,953	3,105	3,550	3,753	3,753	3,687	3,687	24.86%	
	前期比	7.15%	2.76%	5.02%	0.92%	-0.07%	5.15%	14.33%	5.72%	-1.76%	24.86%		
一棟 アパート	全国	利回り (%)	8.08	8.15	8.19	8.24	8.12	7.99	8.16	7.98	8.06	8.06	-0.06
		前期比	0.00	0.07	0.04	0.05	-0.12	-0.13	0.17	-0.18	0.08	-0.06	
	価格 (万円)	7,853	7,767	7,789	7,802	7,974	8,284	8,505	8,979	9,027	9,027	13.21%	
		前期比	0.51%	-1.10%	0.28%	0.17%	2.20%	3.89%	2.67%	5.57%	0.53%	13.21%	
	一都三県	利回り (%)	7.35	7.37	7.35	7.37	7.25	7.15	6.96	6.90	6.89	6.89	-0.36
		前期比	0.03	0.02	-0.02	0.02	-0.12	-0.10	-0.19	-0.06	-0.01	-0.01	-0.36
価格 (万円)	8,583	8,471	8,486	8,526	8,771	9,110	9,715	10,193	10,193	10,263	10,263	17.01%	
	前期比	-0.23%	-1.30%	0.18%	0.47%	2.87%	3.87%	6.64%	4.92%	0.69%	17.01%		
23区	利回り (%)	6.01	6.07	6.02	6.01	5.91	5.81	5.71	5.73	5.73	5.65	-0.26	
	前期比	-0.01	0.06	-0.05	-0.01	-0.10	-0.10	-0.10	0.02	-0.08	-0.08	-0.26	
価格 (万円)	11,688	11,433	11,606	11,629	11,839	12,331	12,946	13,616	13,616	14,325	14,325	21.00%	
	前期比	-1.07%	-2.18%	1.51%	0.20%	1.81%	4.16%	4.99%	5.18%	5.21%	21.00%		
一棟 マンション	全国	利回り (%)	7.73	7.68	7.70	7.80	7.69	7.51	7.56	7.40	7.42	7.42	-0.27
		前期比	0.01	-0.05	0.02	0.10	-0.11	-0.18	0.05	-0.16	0.02	0.02	-0.27
	価格 (万円)	17,768	18,245	18,161	17,682	18,312	18,521	18,874	19,784	20,416	20,416	11.49%	
		前期比	1.84%	2.68%	-0.46%	-2.64%	3.56%	1.14%	1.91%	4.82%	3.19%	11.49%	
	一都三県	利回り (%)	6.57	6.54	6.55	6.57	6.40	6.30	6.24	6.22	6.10	6.10	-0.30
		前期比	-0.04	-0.03	0.01	0.02	-0.17	-0.10	-0.06	-0.02	-0.12	-0.12	-0.30
価格 (万円)	20,659	21,486	20,923	20,312	21,240	21,212	22,213	22,794	24,139	24,139	13.65%		
	前期比	3.44%	4.00%	-2.62%	-2.92%	4.57%	-0.13%	4.72%	2.62%	5.90%	13.65%		
23区	利回り (%)	5.27	5.27	5.27	5.19	5.13	5.13	5.16	5.12	4.95	4.95	-0.18	
	前期比	-0.11	0.00	0.00	-0.08	-0.06	0.00	0.03	-0.04	-0.17	-0.17	-0.18	
価格 (万円)	26,244	28,052	27,017	26,736	26,939	25,771	27,062	28,199	30,621	30,621	13.67%		
	前期比	7.54%	6.89%	-3.69%	-1.04%	0.76%	-4.34%	5.01%	4.20%	8.59%	13.67%		

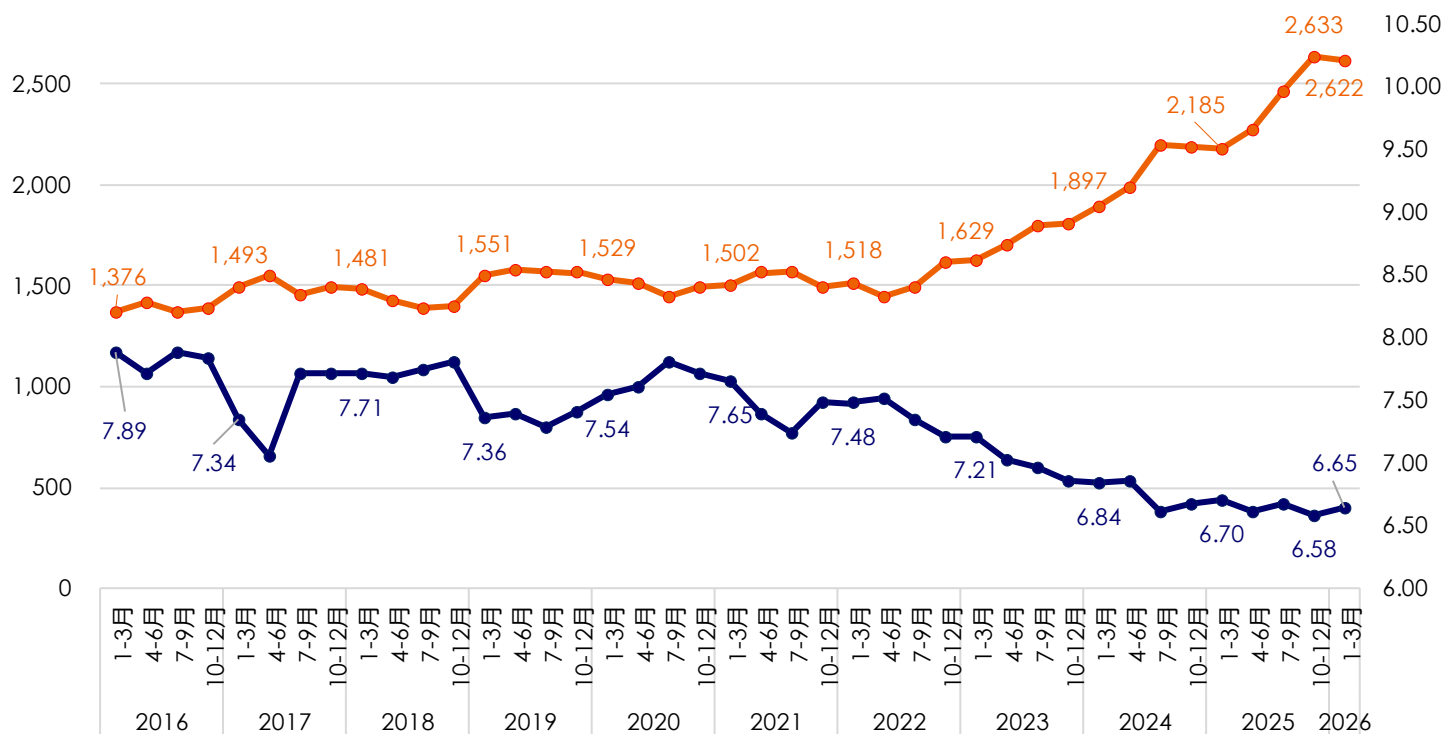
区分マンション (全国, 10年推移)

単位：万円

価格

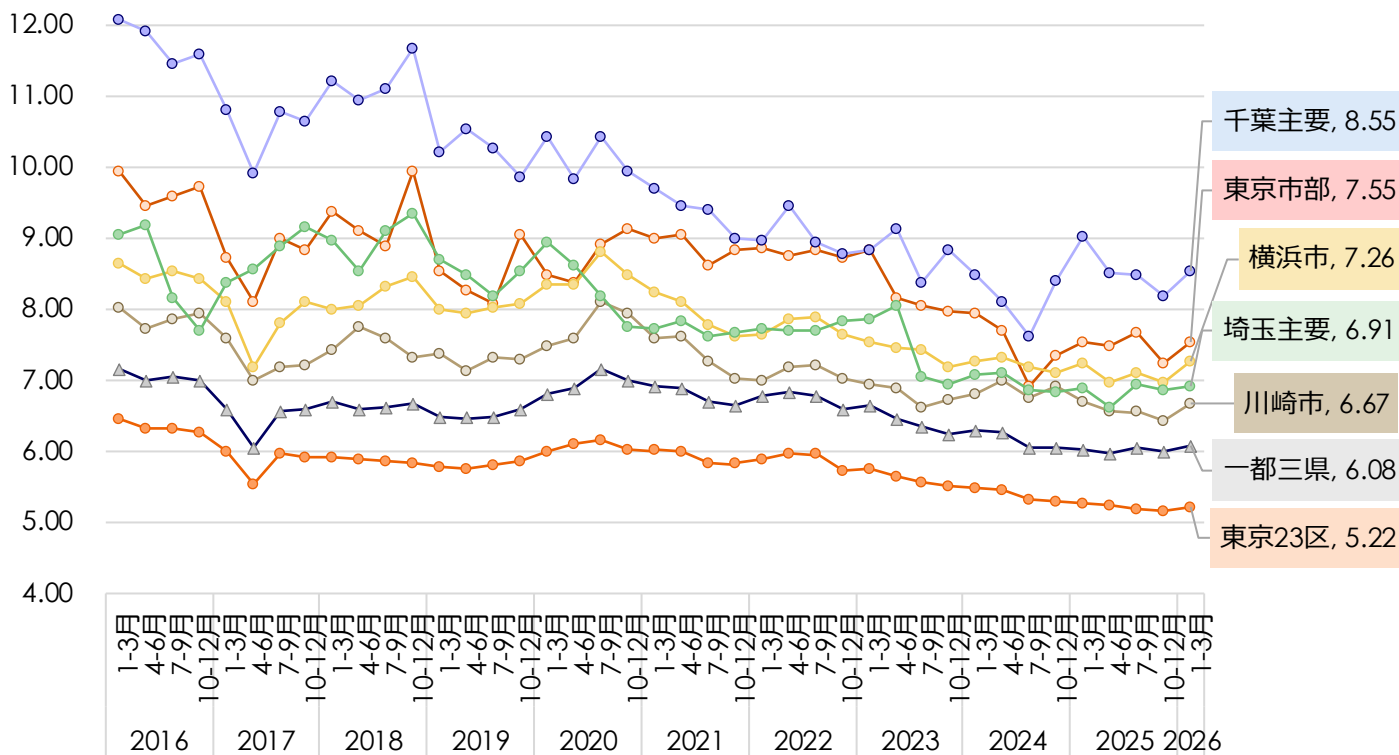
投資利回り

単位：%



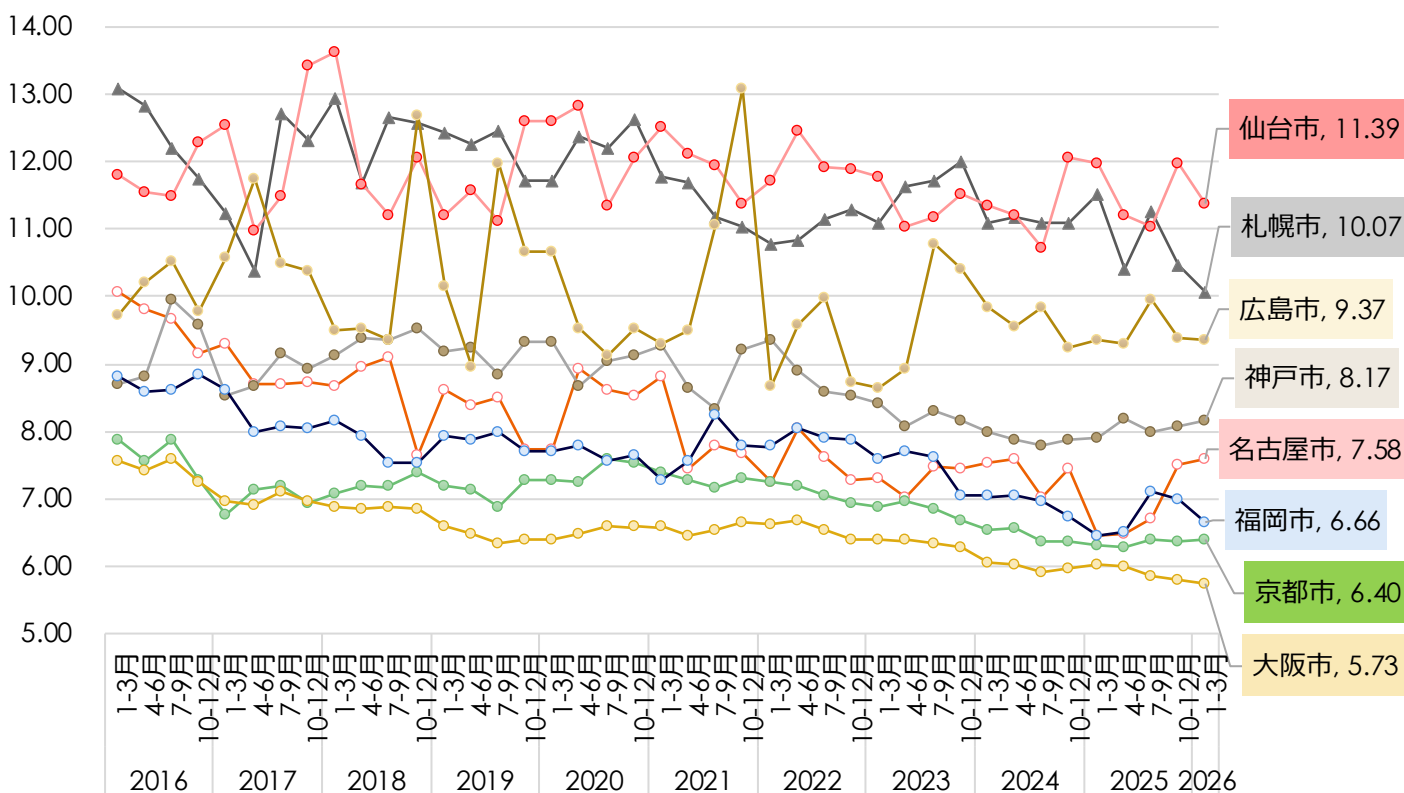
区分マンション (一都三県: 利回り)

単位: %



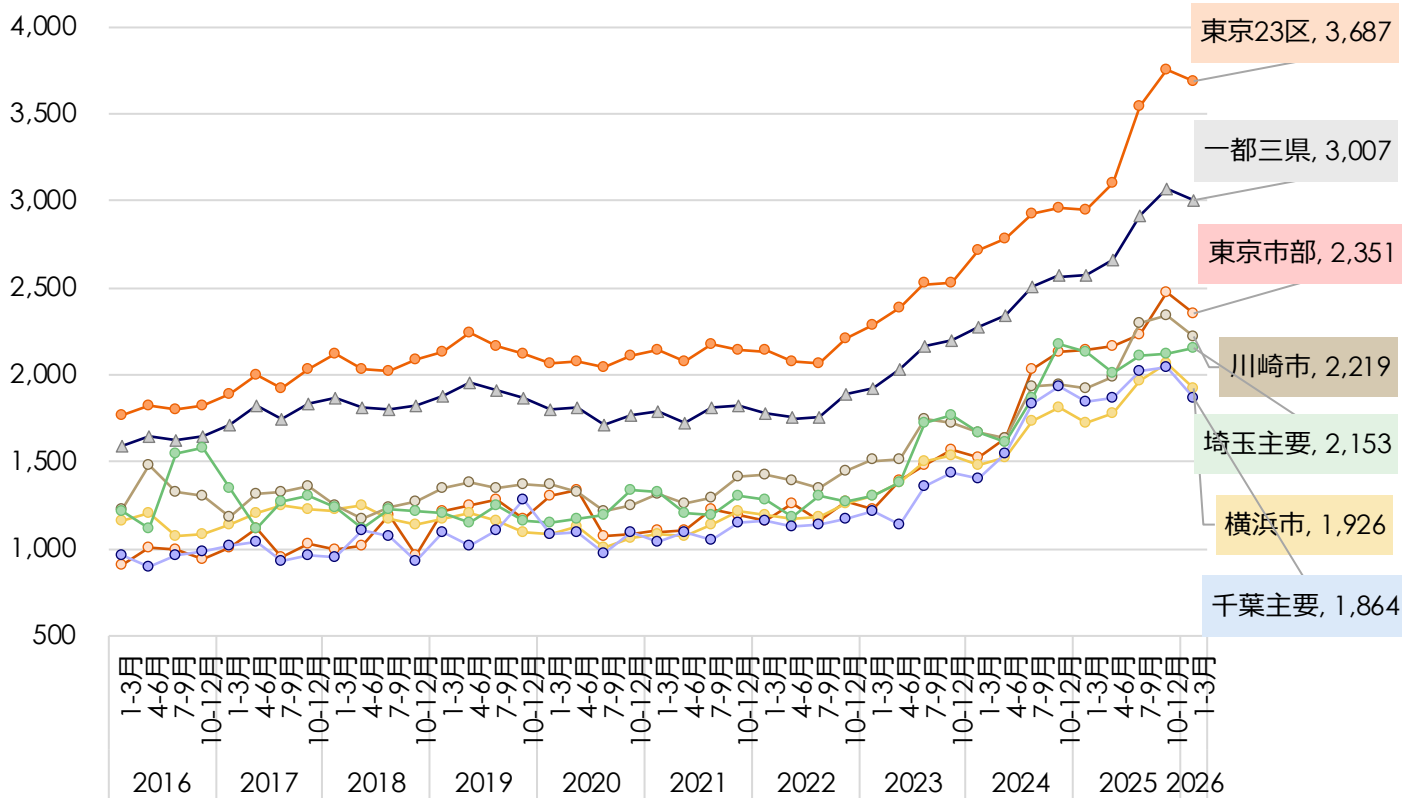
区分マンション (主要都市: 利回り)

単位: %



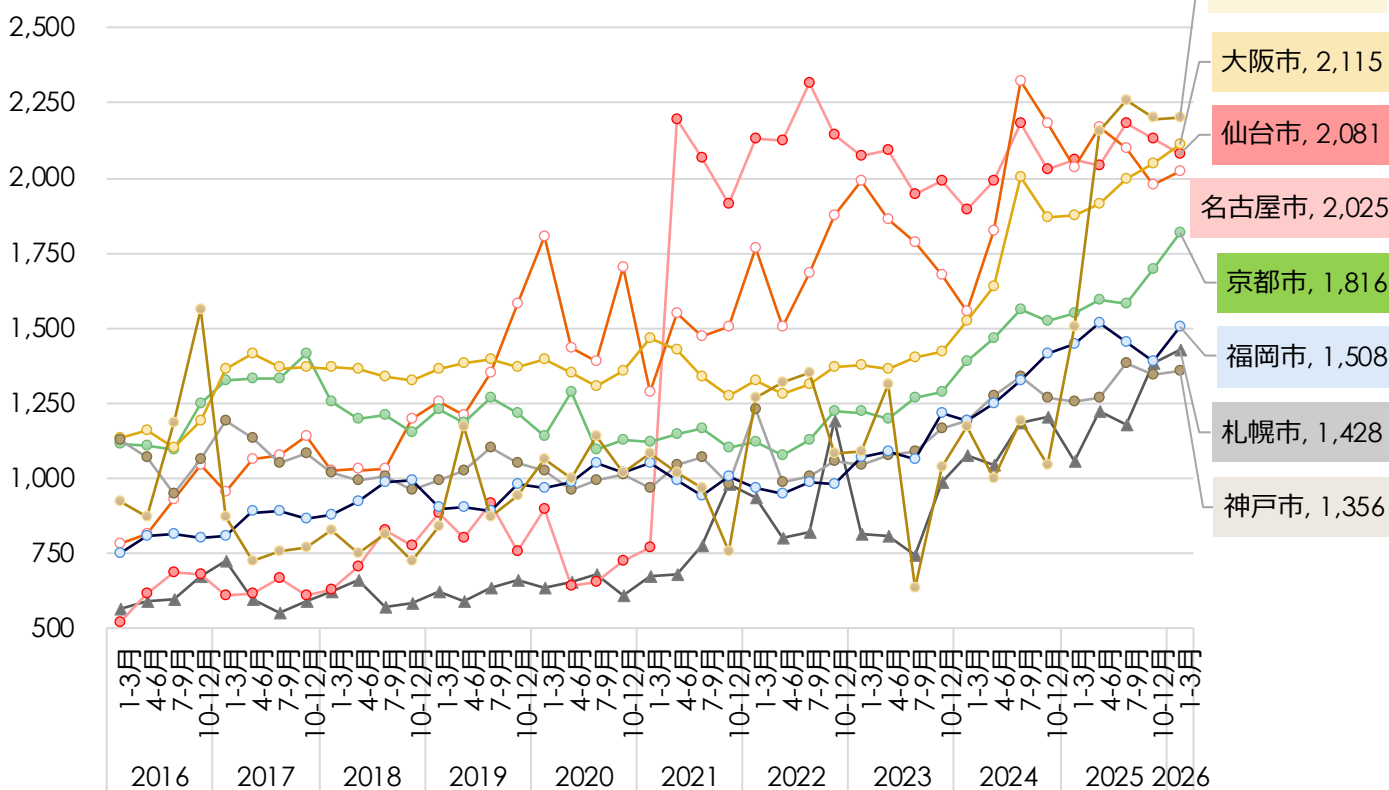
区分マンション (一都三県: 価格)

単位: 万円



区分マンション (主要都市: 価格)

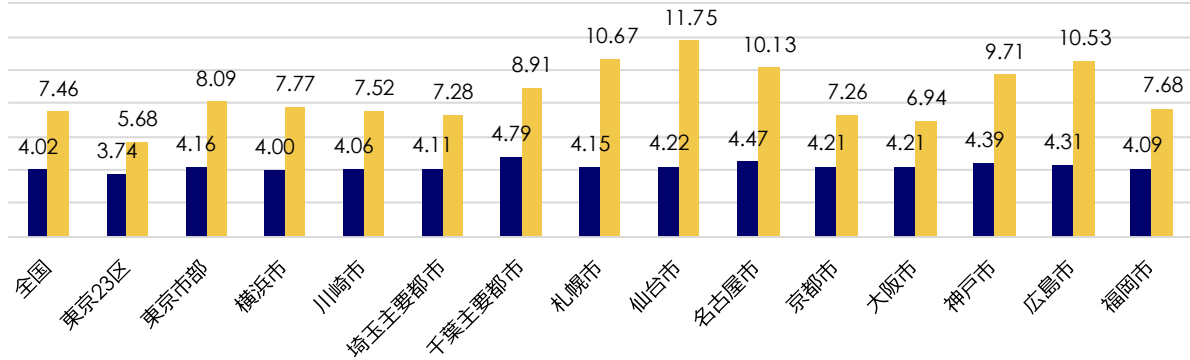
単位: 万円



2026年1月～3月期 区分マンション 築年別利回り

■ 築10年未満 ■ 築20年～

単位: %



		2023年	2023年	2023年	2023年	2024年	2024年	2024年	2024年	2025年	2025年	2025年	2025年	2026年
		1-3月	4-6月	7-9月	10-12月	1-3月	4-6月	7-9月	10-12月	1-3月	4-6月	7-9月	10-12月	1-3月
全国	築10年未満	4.49	4.48	4.45	4.45	4.40	4.30	4.24	4.21	4.20	4.16	4.12	4.09	4.02
	築10年～	4.90	4.83	4.80	4.79	4.69	4.64	4.54	4.55	4.51	4.45	4.39	4.33	4.28
	築20年～	8.08	7.88	7.79	7.68	7.68	7.64	7.38	7.48	7.56	7.47	7.52	7.42	7.46
一都三県	築10年未満	4.14	4.15	4.12	4.11	4.08	4.02	3.98	3.95	3.98	3.93	3.88	3.87	3.83
	築10年～	4.56	4.52	4.50	4.49	4.45	4.40	4.34	4.31	4.32	4.27	4.19	4.14	4.12
	築20年～	7.30	7.15	6.97	6.86	6.90	6.85	6.62	6.64	6.66	6.57	6.67	6.61	6.67
東京23区	築10年未満	4.09	4.11	4.06	4.05	4.00	3.94	3.91	3.89	3.92	3.85	3.78	3.78	3.74
	築10年～	4.45	4.42	4.40	4.36	4.29	4.25	4.20	4.19	4.21	4.14	4.07	4.01	3.96
	築20年～	6.30	6.21	6.07	6.02	5.98	5.92	5.80	5.77	5.77	5.71	5.65	5.63	5.68
東京市部	築10年未満	4.30	4.42	4.27	4.35	4.34	4.21	4.12	4.01	4.54	4.80	4.41	4.33	4.16
	築10年～	5.04	5.07	4.94	5.04	5.02	4.96	4.83	4.94	4.97	4.91	4.74	4.62	4.70
	築20年～	9.50	8.65	8.65	8.48	8.62	8.32	7.55	8.03	8.04	8.02	8.21	7.80	8.09
横浜市	築10年未満	4.32	4.37	4.33	4.26	4.29	4.26	4.18	4.19	4.20	4.12	4.10	4.03	4.00
	築10年～	4.75	4.74	4.62	4.65	4.77	4.68	4.56	4.49	4.62	4.57	4.50	4.46	4.42
	築20年～	8.01	8.00	7.97	7.72	7.79	7.80	7.66	7.66	7.74	7.61	7.65	7.48	7.77
川崎市	築10年未満	4.30	4.32	4.23	4.29	4.27	4.25	4.21	4.06	4.03	4.04	4.06	4.02	4.06
	築10年～	4.58	4.56	4.47	4.57	4.68	4.67	4.55	4.53	4.51	4.55	4.31	4.34	4.38
	築20年～	7.81	7.81	7.44	7.44	7.55	7.66	7.39	7.65	7.71	7.64	7.46	7.33	7.52
埼玉主要都市	築10年未満	4.59	4.43	4.37	4.53	4.47	4.48	4.41	4.34	4.23	4.11	4.04	4.12	4.11
	築10年～	5.13	5.14	4.91	4.98	4.98	4.85	4.79	4.99	5.01	4.77	4.61	4.66	4.84
	築20年～	8.41	8.48	7.50	7.34	7.46	7.43	7.13	7.12	7.28	7.16	7.38	7.26	7.28
千葉主要都市	築10年未満	4.70	4.74	5.16	5.12	4.93	4.66	4.47	4.53	4.33	4.42	4.29	4.42	4.79
	築10年～	5.52	5.62	5.38	5.44	5.31	5.37	5.29	5.13	5.32	5.57	5.21	5.32	5.42
	築20年～	9.27	9.53	8.74	9.42	8.98	8.54	8.01	8.88	9.50	9.00	8.99	8.64	8.91
札幌市	築10年未満	4.44	4.48	4.30	4.60	4.88	4.56	4.20	4.12	4.24	4.30	3.96	4.07	4.15
	築10年～	5.20	5.35	6.22	5.42	5.28	5.54	5.68	5.58	5.29	4.86	4.07	4.37	4.21
	築20年～	11.41	11.90	11.87	12.50	11.52	11.57	11.67	11.83	12.20	11.21	12.09	11.22	10.67
仙台市	築10年未満	3.95	5.07	5.07	5.07	-	-	-	4.07	4.76	4.49	4.76	4.90	4.22
	築10年～	5.17	5.06	4.94	4.69	5.49	5.40	5.66	4.90	5.04	4.37	4.77	4.73	4.79
	築20年～	12.19	11.36	11.50	11.97	11.62	11.34	10.98	12.33	12.15	11.69	11.30	12.35	11.75
名古屋市	築10年未満	4.59	4.70	4.63	4.65	4.63	4.67	4.56	4.52	4.50	4.53	4.50	4.51	4.47
	築10年～	5.26	5.22	5.16	5.21	5.10	5.21	5.00	5.03	5.10	4.89	5.09	5.30	5.01
	築20年～	9.90	9.47	10.00	10.11	9.80	9.94	9.89	10.31	9.66	9.96	9.85	10.38	10.13
京都市	築10年未満	4.54	4.58	4.60	4.62	4.54	4.51	4.45	4.46	4.41	4.34	4.35	4.32	4.21
	築10年～	5.21	5.22	5.19	5.19	4.94	4.94	4.87	4.96	4.76	4.88	4.89	4.84	4.67
	築20年～	7.76	7.75	7.81	7.56	7.56	7.50	7.35	7.31	7.30	7.22	7.38	7.36	7.26
大阪市	築10年未満	4.81	4.80	4.77	4.74	4.65	4.56	4.47	4.41	4.38	4.33	4.31	4.31	4.21
	築10年～	5.19	5.18	5.14	5.07	4.99	4.91	4.81	4.76	4.75	4.63	4.56	4.52	4.42
	築20年～	7.47	7.39	7.32	7.24	7.12	7.02	6.96	6.94	7.04	7.03	6.95	6.99	6.94
神戸市	築10年未満	4.90	4.90	4.86	4.78	4.71	4.67	4.68	4.62	4.58	4.52	4.45	4.45	4.39
	築10年～	5.46	5.49	5.76	5.58	5.29	5.24	5.04	5.06	4.92	4.92	4.84	4.85	4.74
	築20年～	9.55	9.16	9.29	9.26	9.26	9.07	9.06	9.12	9.19	9.54	9.40	9.46	9.71
広島市	築10年未満	3.98	4.11	4.74	4.59	4.12	-	2.90	4.24	4.21	4.46	4.63	4.63	4.31
	築10年～	5.81	6.26	5.78	5.63	5.55	6.28	9.13	8.05	5.40	5.11	6.10	-	-
	築20年～	9.41	9.77	11.32	10.80	11.08	10.35	10.09	9.97	10.55	10.40	11.25	10.09	10.53
福岡市	築10年未満	4.57	4.54	4.47	4.48	4.42	4.33	4.30	4.29	4.29	4.25	4.22	4.26	4.09
	築10年～	5.40	5.31	5.26	5.14	4.87	4.95	4.74	4.92	4.73	4.68	4.62	4.59	4.60
	築20年～	8.62	8.67	8.65	8.14	7.97	8.06	7.84	7.74	7.44	7.55	8.11	7.73	7.68

単位: 万円

		2023年 1-3月	2023年 4-6月	2023年 7-9月	2023年 10-12月	2024年 1-3月	2024年 4-6月	2024年 7-9月	2024年 10-12月	2025年 1-3月	2025年 4-6月	2025年 7-9月	2025年 10-12月	2026年 1-3月
全国	築10年未満	3,041	3,008	3,147	2,994	3,203	3,622	3,985	3,885	3,826	4,111	4,636	5,100	5,266
	築10年～	2,618	2,738	2,920	2,864	3,068	3,268	3,474	3,396	3,483	3,544	4,058	4,219	4,432
	築20年～	1,250	1,318	1,400	1,422	1,482	1,560	1,729	1,730	1,691	1,741	1,869	1,995	1,965
一都三県	築10年未満	3,921	3,838	4,099	3,922	4,363	4,664	4,817	4,761	4,796	5,169	6,109	6,542	6,595
	築10年～	3,201	3,274	3,472	3,482	3,645	3,810	3,880	3,918	3,954	4,004	4,742	4,929	5,144
	築20年～	1,485	1,575	1,696	1,748	1,793	1,847	2,004	2,069	2,024	2,078	2,220	2,344	2,269
東京23区	築10年未満	4,196	4,072	4,327	4,172	4,800	5,038	5,246	5,131	5,170	5,967	7,120	7,597	7,582
	築10年～	3,361	3,422	3,683	3,656	3,905	4,066	4,123	4,137	4,159	4,267	5,056	5,312	5,657
	築20年～	1,775	1,871	1,991	2,025	2,146	2,219	2,337	2,367	2,294	2,392	2,641	2,776	2,693
東京市部	築10年未満	2,804	2,980	3,137	3,292	2,798	3,277	3,804	3,909	3,542	3,685	3,578	4,040	3,905
	築10年～	2,099	2,509	2,476	3,032	3,128	2,997	2,927	3,239	3,268	3,417	3,796	3,662	3,828
	築20年～	1,064	1,201	1,270	1,312	1,235	1,338	1,712	1,796	1,906	1,903	1,979	2,234	2,095
横浜市	築10年未満	2,768	2,812	3,247	2,911	2,651	3,357	3,474	3,251	3,392	3,059	4,000	3,966	4,046
	築10年～	2,885	2,888	2,905	2,968	2,782	3,086	3,357	3,163	3,012	3,009	3,498	3,560	3,444
	築20年～	1,084	1,103	1,214	1,261	1,246	1,241	1,432	1,531	1,465	1,473	1,639	1,772	1,636
川崎市	築10年未満	2,855	2,700	3,209	2,778	3,090	3,403	2,969	3,313	3,063	3,065	3,111	3,241	3,308
	築10年～	2,893	2,614	2,756	3,052	2,748	2,887	3,530	3,436	3,036	2,967	4,442	3,982	3,760
	築20年～	1,062	1,090	1,315	1,365	1,276	1,249	1,601	1,580	1,537	1,568	1,931	1,995	1,865
埼玉主要都市	築10年未満	2,808	2,995	3,062	3,184	3,071	3,197	3,216	3,201	3,208	2,670	2,925	2,864	2,793
	築10年～	2,363	2,695	3,086	3,163	2,943	3,479	3,559	3,516	3,332	3,082	3,524	3,831	3,800
	築20年～	1,092	1,157	1,453	1,500	1,455	1,385	1,677	1,979	1,942	1,813	1,921	1,926	1,984
千葉主要都市	築10年未満	2,418	2,536	2,819	2,666	2,784	3,180	3,645	4,118	4,955	3,625	3,872	3,869	4,150
	築10年～	2,577	2,473	3,003	2,809	2,521	2,427	2,743	3,173	3,228	3,046	3,742	3,691	3,654
	築20年～	1,068	1,003	1,163	1,221	1,232	1,405	1,655	1,705	1,613	1,616	1,739	1,798	1,651
札幌市	築10年未満	4,204	4,640	4,238	4,552	4,579	5,252	4,834	4,491	4,403	3,791	4,260	4,528	5,057
	築10年～	3,149	3,286	2,600	4,990	4,605	5,078	4,215	3,588	4,488	5,089	5,119	4,549	5,108
	築20年～	699	687	675	706	784	727	805	773	714	799	817	979	1,040
仙台市	築10年未満	5,358	4,921	5,160	5,176	4,904	5,117	4,313	5,128	5,423	4,821	5,351	5,193	5,297
	築10年～	3,157	3,176	3,315	3,345	3,448	3,313	3,436	3,380	3,716	3,976	4,156	4,154	3,739
	築20年～	1,919	1,941	1,807	1,826	1,721	1,853	2,060	1,951	1,925	1,902	1,978	2,011	1,963
名古屋市	築10年未満	3,704	3,189	3,221	2,929	2,923	3,536	4,078	4,015	2,798	2,889	2,990	3,334	3,568
	築10年～	2,153	2,337	2,540	1,897	1,986	1,912	2,242	2,260	1,937	2,194	2,099	2,245	2,524
	築20年～	803	794	753	812	704	815	871	819	873	960	923	967	1,008
京都市	築10年未満	2,428	2,354	2,344	2,347	2,452	2,609	2,567	2,277	2,279	2,435	2,405	2,746	2,836
	築10年～	1,646	1,631	1,666	1,686	1,809	1,833	1,927	2,114	2,322	2,330	2,297	2,178	3,010
	築20年～	906	927	937	945	1,007	1,117	1,191	1,151	1,131	1,161	1,165	1,257	1,311
大阪市	築10年未満	2,037	2,048	2,034	2,068	2,110	2,377	3,179	2,975	2,938	3,150	2,979	3,134	3,320
	築10年～	1,832	1,871	1,912	1,890	1,975	2,118	2,623	2,447	2,524	2,570	2,643	2,590	2,669
	築20年～	947	979	1,032	1,045	1,102	1,203	1,278	1,273	1,259	1,252	1,366	1,310	1,319
神戸市	築10年未満	1,789	1,783	1,834	1,936	1,888	2,033	1,997	1,914	1,920	2,040	2,286	2,075	2,285
	築10年～	1,746	1,684	1,881	1,937	1,975	2,087	2,599	2,207	2,112	2,217	2,351	2,430	2,272
	築20年～	828	849	873	913	924	1,005	1,002	959	959	942	992	983	972
広島市	築10年未満	7,190	5,661	2,500	2,783	4,220	3,980	13,000	4,064	4,519	3,497	3,275	3,250	3,599
	築10年～	1,363	1,215	1,333	1,557	1,938	1,405	2,714	3,113	4,626	3,252	5,169	4,346	4,069
	築20年～	683	742	544	911	771	870	775	656	737	2,011	1,946	1,994	2,012
福岡市	築10年未満	2,366	2,537	2,543	2,232	2,315	2,493	2,516	2,842	2,534	2,692	3,118	3,163	2,824
	築10年～	1,422	1,487	1,547	1,761	1,853	1,998	2,243	1,964	2,034	2,084	2,380	2,369	2,169
	築20年～	780	811	731	851	851	835	957	947	1,015	1,064	933	1,000	1,070

単位：%

利回り	2023年		2023年		2024年		2024年		2025年		2025年		2026年	
	1-3月	4-6月	7-9月	10-12月	1-3月	4-6月	7-9月	10-12月	1-3月	4-6月	7-9月	10-12月	1-3月	
全国	登録	7.21	7.02	6.97	6.86	6.84	6.86	6.61	6.67	6.70	6.62	6.67	6.58	6.65
	問い合わせ	10.42	10.30	10.59	10.59	10.20	10.45	10.28	10.56	10.38	10.34	9.89	9.64	9.79
一都三県	登録	6.65	6.47	6.35	6.25	6.30	6.28	6.06	6.06	6.04	5.96	6.05	6.00	6.08
	問い合わせ	9.17	9.07	9.38	9.19	8.71	8.64	8.77	8.89	8.73	8.74	8.23	8.06	8.35
東京23区	登録	5.75	5.66	5.57	5.51	5.49	5.45	5.33	5.30	5.28	5.23	5.18	5.15	5.22
	問い合わせ	6.76	6.39	6.52	6.73	6.38	6.01	5.87	6.19	6.08	5.94	5.81	5.78	5.90
東京市部	登録	8.84	8.17	8.05	7.98	7.95	7.71	6.91	7.36	7.54	7.50	7.68	7.25	7.55
	問い合わせ	10.92	10.66	10.61	11.95	10.87	11.15	10.44	10.19	10.19	10.17	10.85	10.03	9.94
横浜市	登録	7.55	7.45	7.42	7.18	7.26	7.32	7.18	7.10	7.25	6.98	7.11	6.98	7.26
	問い合わせ	9.28	9.31	9.92	9.27	9.00	9.28	9.50	9.12	9.38	9.50	9.50	9.46	9.81
川崎市	登録	6.96	6.88	6.62	6.72	6.81	6.99	6.75	6.92	6.71	6.58	6.57	6.44	6.67
	問い合わせ	8.43	7.97	8.21	8.11	7.65	7.98	8.59	8.40	8.85	8.92	8.90	8.07	8.75
埼玉主要都市	登録	7.87	8.05	7.05	6.95	7.07	7.11	6.87	6.83	6.90	6.62	6.95	6.87	6.91
	問い合わせ	8.88	9.03	9.40	9.80	8.90	8.92	11.39	10.40	9.20	9.58	8.34	9.17	9.83
千葉主要都市	登録	8.84	9.14	8.37	8.85	8.48	8.12	7.61	8.40	9.04	8.51	8.49	8.18	8.55
	問い合わせ	11.03	11.06	10.98	11.18	10.83	10.54	11.49	10.97	12.50	11.91	11.03	11.23	10.54
札幌市	登録	11.08	11.64	11.73	12.00	11.10	11.18	11.10	11.10	11.51	10.41	11.26	10.46	10.07
	問い合わせ	13.65	14.11	14.59	15.97	14.52	14.44	14.21	15.23	14.91	13.19	13.73	13.40	12.50
仙台市	登録	11.77	11.05	11.18	11.51	11.35	11.22	10.72	12.06	11.97	11.22	11.05	11.97	11.39
	問い合わせ	13.19	14.60	15.12	13.67	14.27	12.43	13.47	14.63	14.13	13.67	13.49	14.87	13.94
名古屋市	登録	7.32	7.01	7.47	7.44	7.54	7.59	7.01	7.44	6.45	6.49	6.72	7.52	7.58
	問い合わせ	10.53	10.41	10.46	11.62	9.82	9.89	11.28	11.77	11.36	11.59	10.64	10.80	11.70
京都市	登録	6.89	6.96	6.85	6.68	6.54	6.58	6.36	6.36	6.30	6.29	6.41	6.37	6.40
	問い合わせ	7.75	8.05	9.08	8.93	7.82	8.38	8.88	9.33	7.03	8.02	7.49	7.17	7.28
大阪市	登録	6.41	6.40	6.34	6.27	6.06	6.03	5.92	5.96	6.03	6.01	5.87	5.80	5.73
	問い合わせ	7.39	8.04	8.11	8.21	7.54	8.94	7.28	8.04	7.65	6.96	7.49	6.61	6.42
神戸市	登録	8.43	8.07	8.31	8.16	8.00	7.89	7.79	7.87	7.92	8.18	7.98	8.07	8.17
	問い合わせ	10.39	11.01	11.45	11.81	11.13	9.77	10.56	12.01	11.70	12.16	11.80	11.20	10.40
広島市	登録	8.66	8.92	10.77	10.40	9.84	9.57	9.83	9.25	9.36	9.30	9.95	9.40	9.37
	問い合わせ	10.20	9.87	10.17	12.83	14.24	13.13	10.14	12.28	11.96	13.01	10.70	11.70	13.88
福岡市	登録	7.58	7.70	7.61	7.04	7.04	7.05	6.98	6.73	6.44	6.50	7.10	7.00	6.66
	問い合わせ	8.86	9.54	8.46	8.16	9.09	8.52	8.00	8.29	8.86	8.99	9.36	8.08	8.31

売買期待値ギャップ (利回り差分)

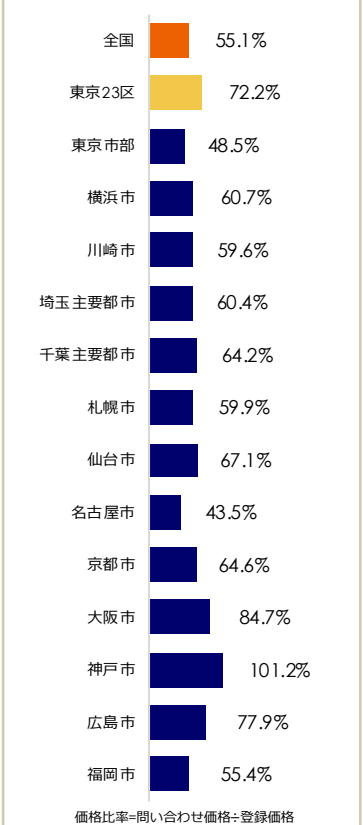


単位:ポイント 利回り差分=問い合わせ利回り-登録利回り

単位：万円

価格	2023年		2023年		2024年		2024年		2025年		2025年		2026年	
	1-3月	4-6月	7-9月	10-12月	1-3月	4-6月	7-9月	10-12月	1-3月	4-6月	7-9月	10-12月	1-3月	
全国	登録	1,629	1,705	1,800	1,805	1,897	1,994	2,203	2,190	2,185	2,274	2,463	2,633	2,622
	問い合わせ	1,053	1,065	1,112	1,124	1,143	1,200	1,279	1,140	1,310	1,377	1,464	1,496	1,444
一都三県	登録	1,925	2,035	2,170	2,199	2,279	2,342	2,505	2,570	2,576	2,667	2,916	3,076	3,007
	問い合わせ	1,268	1,357	1,484	1,445	1,471	1,645	1,689	1,536	1,752	1,769	1,939	1,952	1,873
東京23区	登録	2,287	2,383	2,531	2,532	2,713	2,788	2,928	2,955	2,953	3,105	3,550	3,753	3,687
	問い合わせ	1,876	2,056	2,323	2,113	2,100	2,418	2,592	2,271	2,589	2,617	2,856	2,684	2,662
東京市部	登録	1,227	1,390	1,482	1,569	1,530	1,634	2,029	2,129	2,141	2,166	2,231	2,477	2,351
	問い合わせ	663	749	774	709	871	1,040	1,000	1,060	920	1,044	981	1,189	1,140
横浜市	登録	1,310	1,386	1,499	1,539	1,483	1,526	1,734	1,813	1,722	1,776	1,972	2,067	1,926
	問い合わせ	1,111	1,128	983	1,123	1,124	1,129	1,145	1,081	1,193	1,064	1,180	1,190	1,170
川崎市	登録	1,511	1,518	1,748	1,720	1,669	1,641	1,935	1,948	1,928	1,988	2,301	2,340	2,219
	問い合わせ	1,390	1,224	1,260	1,469	1,354	1,594	1,272	1,452	1,270	1,518	1,361	1,550	1,323
埼玉主要都市	登録	1,307	1,379	1,727	1,774	1,675	1,619	1,871	2,177	2,137	2,015	2,109	2,120	2,153
	問い合わせ	1,038	1,263	963	1,050	1,091	1,155	739	825	1,420	1,114	1,372	1,189	1,301
千葉主要都市	登録	1,214	1,139	1,359	1,437	1,410	1,551	1,833	1,929	1,845	1,867	2,021	2,042	1,864
	問い合わせ	779	791	902	944	935	1,002	872	907	928	933	920	1,102	1,196
札幌市	登録	817	810	746	987	1,075	1,044	1,184	1,206	1,057	1,223	1,177	1,382	1,428
	問い合わせ	485	463	376	473	557	465	779	656	508	888	690	756	855
仙台市	登録	2,075	2,090	1,945	1,990	1,897	1,993	2,183	2,029	2,061	2,043	2,182	2,129	2,081
	問い合わせ	646	494	623	481	410	1,519	699	632	606	582	608	527	1,397
名古屋市	登録	1,991	1,865	1,784	1,677	1,554	1,823	2,321	2,180	2,037	2,167	2,100	1,980	2,025
	問い合わせ	937	742	858	834	1,017	1,216	835	991	1,107	880	1,051	1,225	880
京都市	登録	1,222	1,197	1,268	1,286	1,392	1,465	1,562	1,524	1,551	1,592	1,581	1,698	1,816
	問い合わせ	1,305	1,121	912	852	997	863	824	957	1,366	1,118	1,443	1,529	1,174
大阪市	登録	1,375	1,368	1,405	1,424	1,522	1,642	2,005	1,871	1,873	1,917	1,995	2,051	2,115
	問い合わせ	1,219	1,122	1,130	1,230	1,319	1,027	1,513	1,114	1,647	2,102	1,766	1,928	1,791
神戸市	登録	1,045	1,077	1,088	1,168	1,190	1,273	1,340	1,266	1,259	1,271	1,386	1,347	1,356
	問い合わせ	803	843	785	798	910	973	864	800	835	647	762	955	1,372
広島市	登録	1,092	1,313	636	1,041	1,176	998	1,193	1,044	1,508	2,158	2,260	2,200	2,202
	問い合わせ	636	973	745	420	837	505	747	521	531	552	911	580	1,716
福岡市	登録	1,074	1,093	1,064	1,217	1,191	1,248	1,327	1,413	1,449	1,519	1,454	1,388	1,508
	問い合わせ	951	754	905	964	735	934	1,089	909	868	894	894	1,022	835

売買期待値ギャップ (価格比率)



価格比率=問い合わせ価格÷登録価格

区分マンション (地域別)

		2023年 1-3月	2023年 4-6月	2023年 7-9月	2023年 10-12月	2024年 1-3月	2024年 4-6月	2024年 7-9月	2024年 10-12月	2025年 1-3月	2025年 4-6月	2025年 7-9月	2025年 10-12月	2026年 1-3月
全国	利回り (%)	7.21	7.02	6.97	6.86	6.84	6.86	6.61	6.67	6.70	6.62	6.67	6.58	6.65
	価格 (万円)	1,629	1,705	1,800	1,805	1,897	1,994	2,203	2,190	2,185	2,274	2,463	2,633	2,622
	築年 (年)	30.8	30.6	30.9	30.7	31.0	31.7	31.5	31.6	31.2	31.2	31.9	32.0	32.3
北海道	利回り (%)	11.59	11.89	12.25	12.88	11.74	11.66	12.09	12.58	12.25	11.73	12.19	11.63	11.37
	価格 (万円)	769	767	687	899	994	970	1,054	1,045	985	1,091	1,046	1,186	1,234
	築年 (年)	38.4	38.1	39.3	38.4	37.2	37.1	37.4	38.4	37.0	38.2	38.3	38.6	38.7
東北	利回り (%)	12.88	12.56	13.19	12.72	12.38	12.35	12.28	13.39	13.30	13.19	12.67	13.49	12.34
	価格 (万円)	1,913	1,948	1,786	1,861	1,756	1,835	2,078	1,890	1,923	1,860	2,031	1,967	1,962
	築年 (年)	32.3	32.7	33.8	33.7	34.2	32.9	32.6	33.5	33.8	34.1	33.7	35.0	35.0
首都圏	利回り (%)	6.72	6.52	6.40	6.30	6.35	6.35	6.11	6.12	6.11	6.03	6.11	6.04	6.13
	価格 (万円)	1,908	2,021	2,156	2,185	2,263	2,324	2,489	2,554	2,556	2,646	2,895	3,054	2,987
	築年 (年)	31.8	31.2	31.5	31.6	32.1	32.5	32.4	32.2	31.7	31.7	32.5	32.5	32.9
信州・北陸	利回り (%)	16.07	15.86	15.61	15.10	16.07	15.34	17.37	16.87	16.51	16.24	16.11	17.84	17.94
	価格 (万円)	439	486	558	778	594	508	543	396	492	522	607	398	539
	築年 (年)	35.8	34.9	34.5	35.8	35.3	36.1	37.0	37.8	37.5	36.8	37.8	38.1	37.2
東海	利回り (%)	9.06	8.96	9.28	9.21	9.57	9.49	9.22	8.91	8.29	8.04	8.56	8.99	9.08
	価格 (万円)	1,541	1,411	1,445	1,310	1,235	1,362	1,735	1,607	1,599	1,784	1,644	1,612	1,644
	築年 (年)	27.9	28.9	28.6	28.8	30.5	30.7	27.9	29.6	24.8	23.6	25.9	28.9	30.0
関西	利回り (%)	7.35	7.19	7.23	7.11	6.91	6.92	6.80	6.91	7.05	7.03	6.90	6.87	6.86
	価格 (万円)	1,229	1,240	1,272	1,300	1,381	1,481	1,710	1,610	1,587	1,636	1,707	1,756	1,815
	築年 (年)	28.6	28.8	29.2	28.9	28.2	29.3	28.7	29.8	30.0	30.3	30.0	29.1	29.0
中国・四国	利回り (%)	13.49	12.80	13.82	12.88	13.04	12.56	13.20	13.31	12.94	14.54	12.69	13.20	15.03
	価格 (万円)	623	645	535	689	706	711	791	655	722	1,338	1,479	1,315	1,386
	築年 (年)	36.4	35.5	35.2	36.3	34.7	35.1	35.6	36.4	36.8	35.5	35.1	36.1	35.8
九州・沖縄	利回り (%)	9.38	10.14	10.45	9.31	9.39	9.42	9.35	8.94	8.65	8.96	9.65	9.42	8.90
	価格 (万円)	948	927	970	1,103	1,051	1,068	1,142	1,248	1,239	1,307	1,249	1,253	1,344
	築年 (年)	30.2	29.7	30.5	28.8	30.0	30.1	30.2	28.9	28.8	29.4	31.1	32.0	31.1

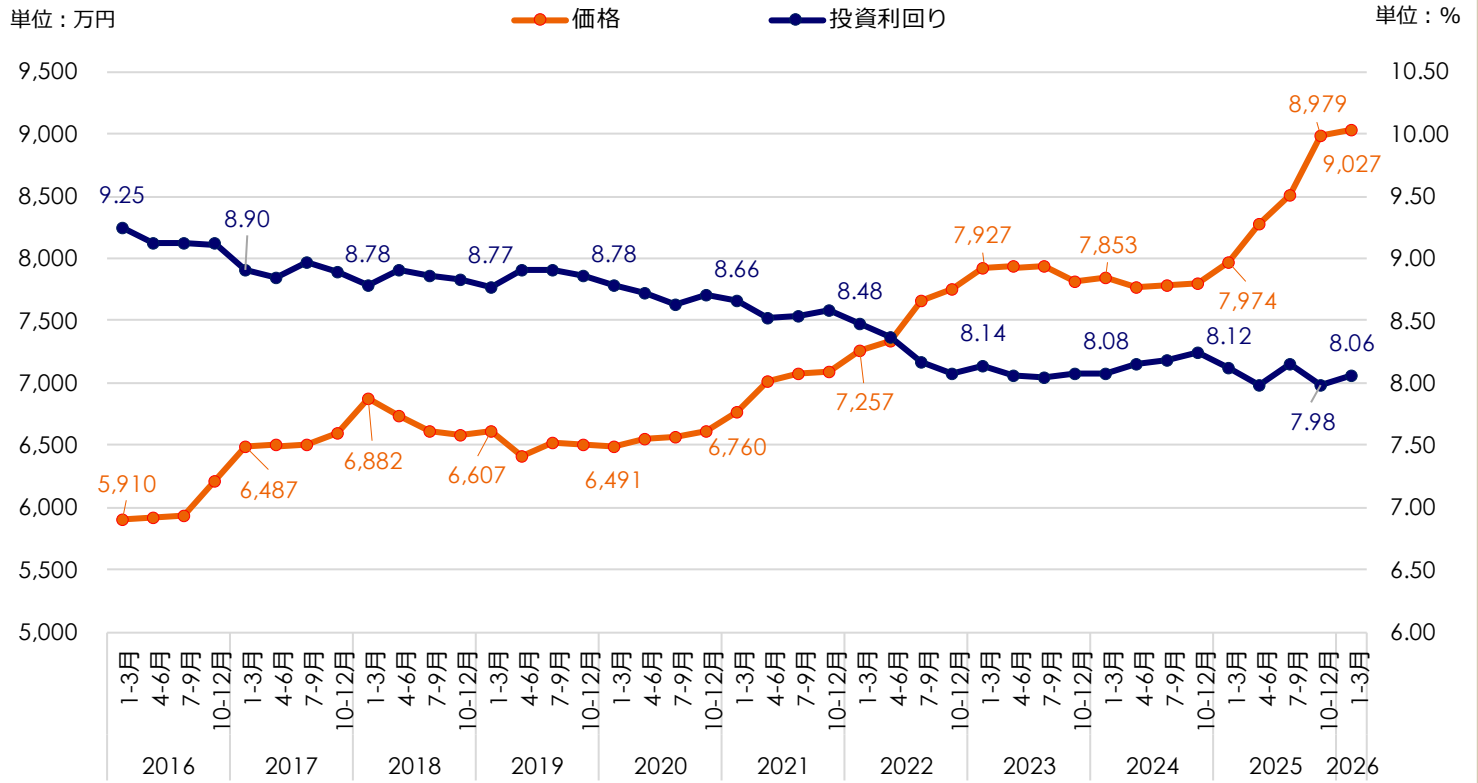
築年別 利回りの推移 (登録)

		2025年 1-3月	2025年 4-6月	2025年 7-9月	2025年 10-12月	2026年 1-3月
全国	築10年未満	4.20	4.16	4.12	4.09	4.02
	築10年～	4.51	4.45	4.39	4.33	4.28
	築20年～	7.56	7.47	7.52	7.42	7.46
北海道	築10年未満	4.24	4.30	3.96	4.07	4.15
	築10年～	5.39	4.86	4.07	4.37	4.21
	築20年～	12.94	12.53	12.98	12.42	12.00
東北	築10年未満	5.03	4.76	5.16	4.90	4.22
	築10年～	7.62	6.58	5.96	6.29	6.11
	築20年～	13.61	13.79	13.02	13.90	12.78
首都圏	築10年未満	3.98	3.93	3.88	3.87	3.83
	築10年～	4.33	4.28	4.19	4.15	4.13
	築20年～	6.75	6.66	6.74	6.66	6.73
信州・北陸	築10年未満	5.35	4.26	-	-	4.73
	築10年～	8.53	6.21	6.38	7.80	8.12
	築20年～	17.15	16.68	16.26	18.10	18.34
東海	築10年未満	4.51	4.54	4.49	4.51	4.49
	築10年～	5.13	4.98	5.16	5.36	5.04
	築20年～	12.21	12.04	12.25	12.00	11.84
関西	築10年未満	4.42	4.37	4.34	4.34	4.25
	築10年～	4.85	4.77	4.71	4.65	4.53
	築20年～	8.15	8.15	8.07	8.17	8.20
中国・四国	築10年未満	4.51	4.70	4.87	4.91	4.64
	築10年～	5.29	5.51	5.66	6.24	7.41
	築20年～	13.72	15.33	13.68	13.68	15.78
九州・沖縄	築10年未満	4.44	4.35	4.39	4.37	4.25
	築10年～	4.85	4.74	4.76	4.67	4.67
	築20年～	10.02	10.41	10.93	10.42	10.27

登録 問い合わせ 利回りギャップ

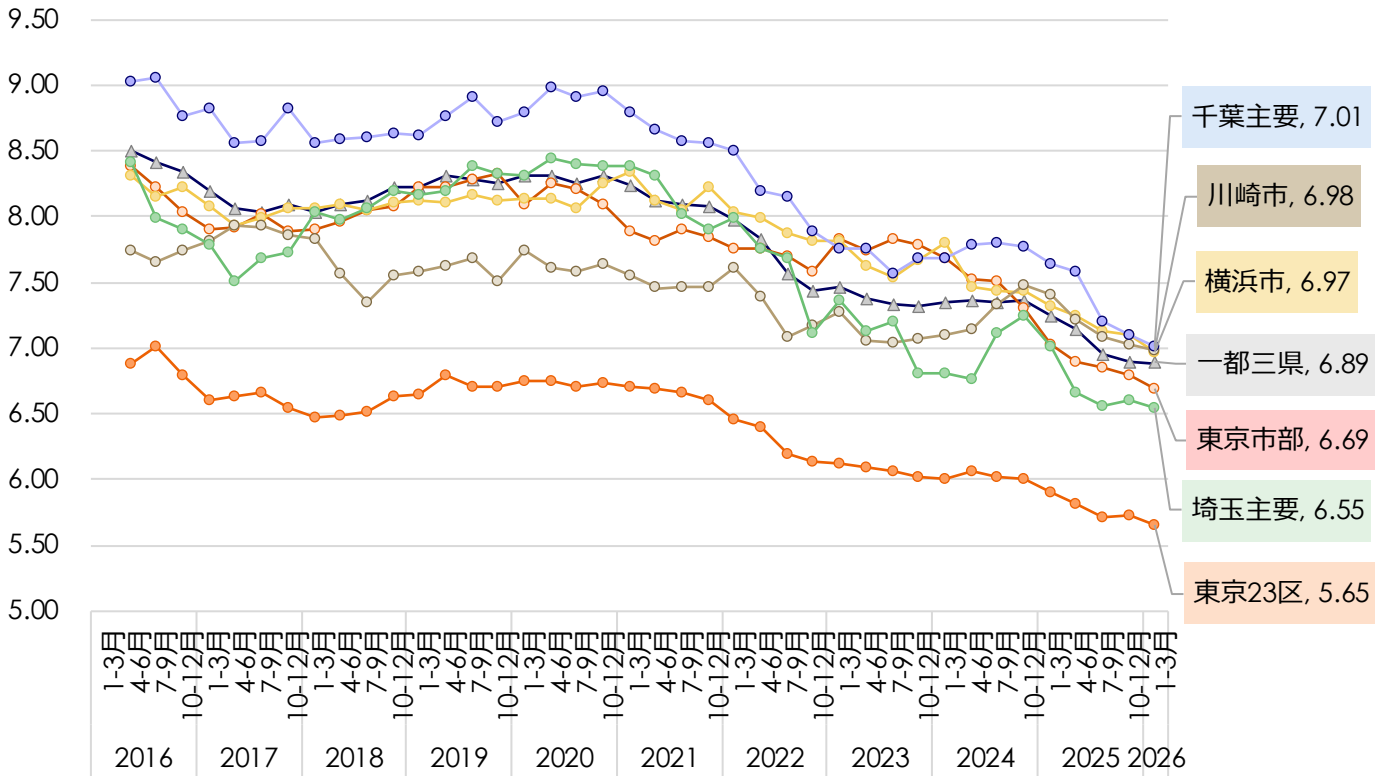
		2025年 1-3月	2025年 4-6月	2025年 7-9月	2025年 10-12月	2026年 1-3月
全国	登録	6.70	6.62	6.67	6.58	6.65
	問い合わせ	10.38	10.34	9.89	9.64	9.79
	差	3.68	3.72	3.22	3.06	3.14
北海道	登録	12.25	11.73	12.19	11.63	11.37
	問い合わせ	15.53	14.63	14.47	15.23	13.49
	差	3.28	2.90	2.28	3.60	2.12
東北	登録	13.30	13.19	12.67	13.49	12.34
	問い合わせ	15.39	15.18	14.42	15.34	16.67
	差	2.09	1.99	1.75	1.85	4.33
首都圏	登録	6.11	6.03	6.11	6.04	6.13
	問い合わせ	9.09	9.06	8.53	8.32	8.68
	差	2.98	3.03	2.42	2.28	2.55
信州・北陸	登録	16.51	16.24	16.11	17.84	17.94
	問い合わせ	18.13	16.80	16.95	17.48	19.31
	差	1.62	0.56	0.84	-0.36	1.37
東海	登録	8.29	8.04	8.56	8.99	9.08
	問い合わせ	13.57	14.87	13.91	14.09	14.17
	差	5.28	6.83	5.35	5.10	5.09
関西	登録	7.05	7.03	6.90	6.87	6.86
	問い合わせ	9.31	8.83	9.76	8.51	8.38
	差	2.26	1.80	2.86	1.64	1.52
中国・四国	登録	12.94	14.54	12.69	13.20	15.03
	問い合わせ	15.46	15.47	14.94	15.75	17.07
	差	2.52	0.93	2.25	2.55	2.04
九州・沖縄	登録	8.65	8.96	9.65	9.42	8.90
	問い合わせ	11.21	12.37	11.34	10.85	11.04
	差	2.56	3.41	1.69	1.43	2.14

一棟アパート（全国，10年推移）



一棟アパート (一都三県: 利回り)

単位: %



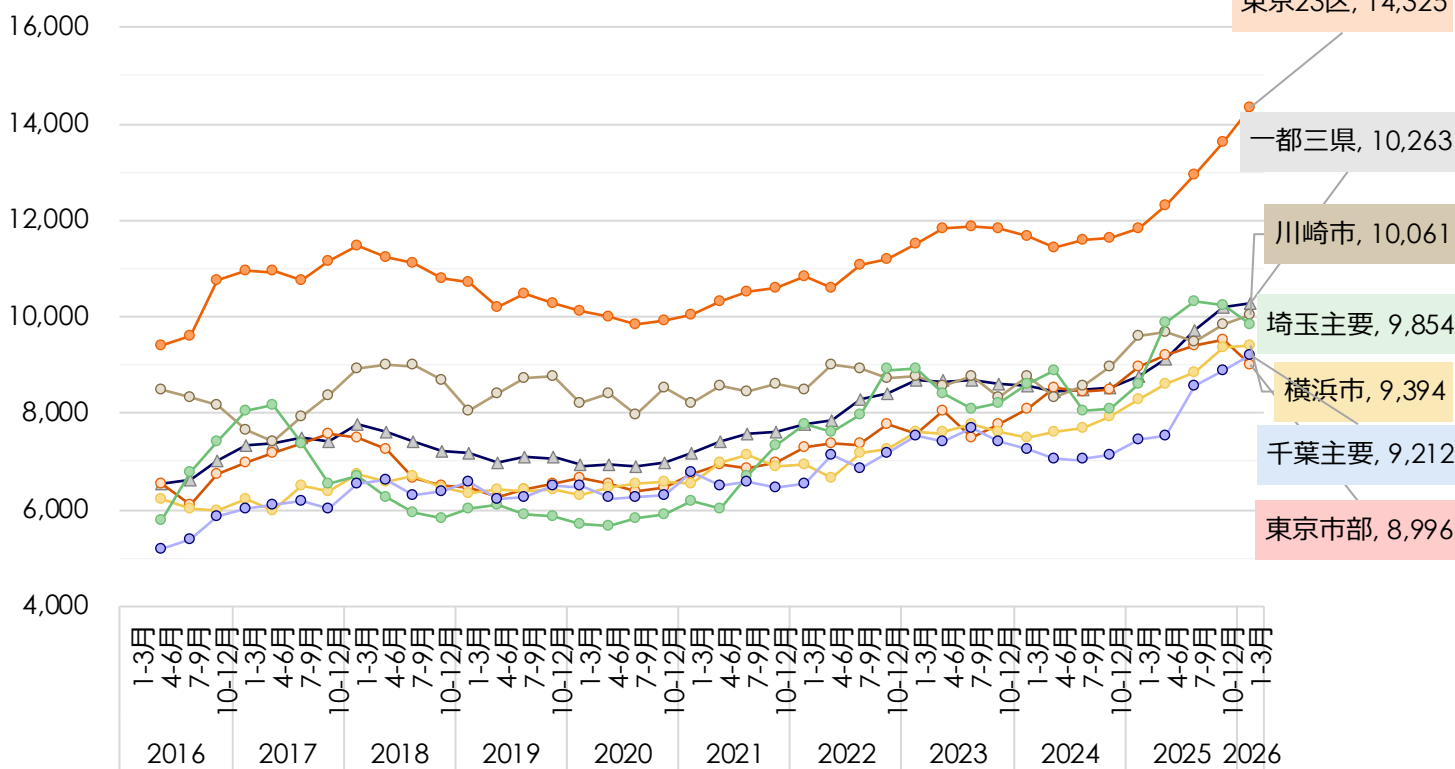
一棟アパート (主要都市: 利回り)

単位: %



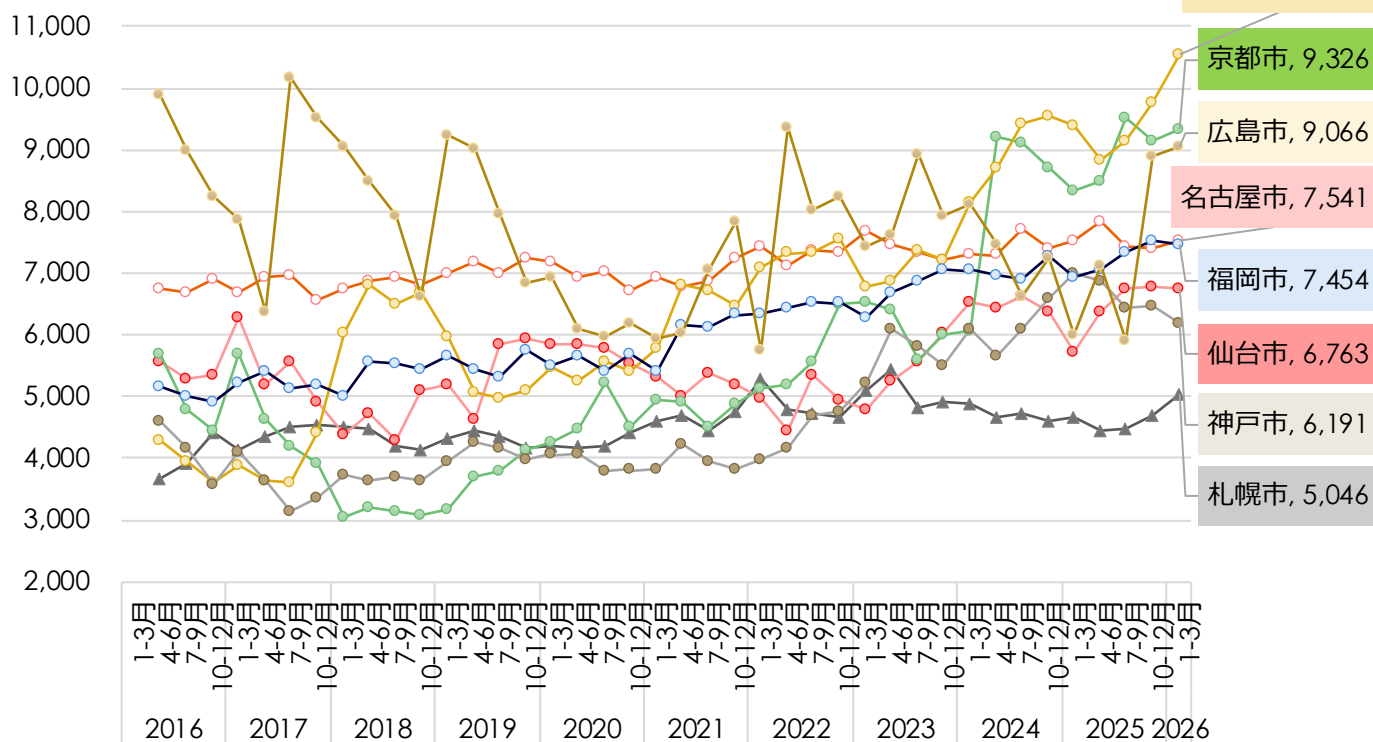
一棟アパート (一都三県: 価格)

単位: 万円



一棟アパート (主要都市: 価格)

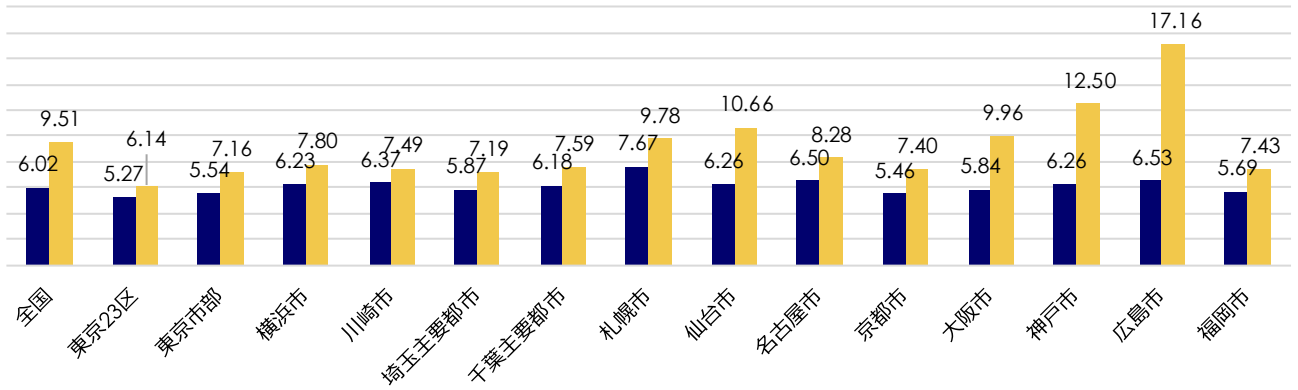
単位: 万円



2026年1月～3月期 一棟アパート 築年別利回り

■ 築10年未満 ■ 築20年～

単位：%



単位：%

地域	築年別	2023年	2023年	2023年	2023年	2024年	2024年	2024年	2024年	2025年	2025年	2025年	2025年	2026年
		1-3月	4-6月	7-9月	10-12月	1-3月	4-6月	7-9月	10-12月	1-3月	4-6月	7-9月	10-12月	1-3月
全国	築10年未満	6.41	6.36	6.37	6.34	6.32	6.34	6.31	6.36	6.35	6.25	6.19	6.06	6.02
	築10年～	7.38	7.35	7.25	7.28	7.32	7.46	7.30	7.29	7.19	7.18	7.13	7.02	6.91
	築20年～	9.58	9.39	9.40	9.44	9.46	9.51	9.54	9.57	9.37	9.22	9.59	9.38	9.51
一都三県	築10年未満	6.34	6.28	6.29	6.26	6.24	6.25	6.22	6.28	6.28	6.17	6.07	5.92	5.87
	築10年～	6.79	6.81	6.74	6.77	6.84	6.98	6.92	6.89	6.69	6.70	6.54	6.46	6.36
	築20年～	8.55	8.35	8.29	8.26	8.33	8.30	8.23	8.21	8.01	7.93	7.70	7.72	7.73
東京23区	築10年未満	5.79	5.68	5.65	5.58	5.62	5.60	5.57	5.53	5.42	5.42	5.38	5.29	5.27
	築10年～	5.97	5.74	5.77	5.75	5.78	5.83	5.85	5.83	5.71	5.57	5.44	5.55	5.44
	築20年～	6.77	6.78	6.77	6.72	6.66	6.78	6.67	6.67	6.51	6.33	6.16	6.29	6.14
東京市部	築10年未満	6.28	6.18	6.24	6.10	6.00	5.99	6.10	6.21	6.09	5.98	5.90	5.62	5.54
	築10年～	6.84	7.01	7.41	7.24	6.93	6.64	6.11	6.43	6.16	6.22	6.73	6.84	6.33
	築20年～	8.56	8.43	8.44	8.32	8.35	8.28	8.22	7.90	7.50	7.38	7.27	7.20	7.16
横浜市	築10年未満	7.21	7.09	7.00	7.11	7.08	7.10	7.06	7.05	7.01	6.83	6.67	6.51	6.23
	築10年～	7.78	7.58	7.62	7.46	7.58	7.49	7.68	7.55	7.43	7.23	7.20	7.28	6.94
	築20年～	8.42	8.25	8.22	8.38	8.64	7.93	7.77	7.77	7.61	7.74	7.65	7.72	7.80
川崎市	築10年未満	6.86	6.70	6.95	6.90	6.94	7.02	7.00	7.34	7.40	6.91	6.66	6.41	6.37
	築10年～	6.88	6.60	6.92	7.25	7.25	7.41	7.56	7.51	7.34	7.42	6.99	7.10	7.01
	築20年～	7.75	7.51	7.17	7.27	7.26	7.13	7.55	7.60	7.45	7.41	7.43	7.47	7.49
埼玉主要都市	築10年未満	6.49	6.17	6.19	6.19	6.10	6.15	6.08	6.10	5.97	5.81	5.80	5.89	5.87
	築10年～	6.55	5.87	6.00	6.28	6.49	6.43	6.47	6.75	6.46	6.08	6.34	6.06	6.04
	築20年～	8.06	7.86	7.84	7.31	7.48	7.46	7.82	7.95	7.90	7.68	7.44	7.33	7.19
千葉主要都市	築10年未満	6.78	6.73	6.72	6.64	6.62	6.62	6.52	6.48	6.54	6.40	6.27	6.13	6.18
	築10年～	6.73	6.92	6.82	6.96	7.16	7.19	7.06	7.28	7.23	7.11	6.76	6.64	6.65
	築20年～	8.60	8.56	8.38	8.63	8.44	8.53	8.59	8.51	8.35	8.22	7.87	7.82	7.59
札幌市	築10年未満	8.21	7.39	7.21	6.94	7.47	7.44	7.41	7.34	7.04	7.01	6.55	6.94	7.67
	築10年～	8.18	7.71	8.05	8.08	8.31	8.26	8.23	8.48	8.16	8.31	7.98	7.88	7.64
	築20年～	9.95	9.89	9.93	9.77	9.70	9.62	9.49	9.44	9.51	10.05	10.20	10.00	9.78
仙台市	築10年未満	6.67	6.84	6.68	6.69	6.76	6.57	6.51	6.46	6.47	6.36	6.41	6.41	6.24
	築10年～	7.30	7.33	7.54	7.50	7.82	7.21	7.53	7.73	7.43	7.52	7.57	7.38	7.38
	築20年～	12.52	11.97	11.78	11.77	11.41	9.79	11.45	10.09	11.90	11.29	10.99	10.86	10.66
名古屋市	築10年未満	6.83	6.77	6.77	6.82	6.67	6.69	6.62	6.59	6.58	6.62	6.53	6.52	6.50
	築10年～	7.50	7.52	7.68	7.44	7.29	7.25	7.24	7.36	7.28	7.35	7.30	7.26	7.22
	築20年～	7.95	7.87	8.04	7.87	7.79	7.95	7.56	7.70	7.90	7.67	9.54	8.42	8.28
京都市	築10年未満	5.88	5.82	6.17	5.85	5.69	5.56	5.19	5.84	5.55	5.72	5.62	5.39	5.46
	築10年～	5.60	5.60	5.62	5.75	5.76	5.35	5.76	5.79	6.04	4.93	5.03	6.08	4.34
	築20年～	8.63	8.95	9.25	9.68	8.90	8.66	8.88	8.40	8.54	8.71	8.04	7.77	7.40
大阪市	築10年未満	6.24	6.03	6.05	6.06	5.89	6.03	5.93	5.82	5.93	5.97	5.86	5.89	5.84
	築10年～	7.42	8.21	6.49	5.76	7.29	8.12	7.09	6.65	6.17	6.17	6.06	5.69	6.38
	築20年～	10.68	10.97	10.93	10.95	11.03	10.30	9.95	10.23	10.37	9.87	9.37	10.08	9.94
神戸市	築10年未満	6.29	6.34	6.51	6.35	6.18	6.12	6.28	6.25	6.21	6.26	6.18	6.22	6.24
	築10年～	6.48	7.31	7.76	7.76	8.18	7.47	7.04	6.76	6.50	6.79	6.98	6.70	6.78
	築20年～	12.52	14.20	13.44	13.23	12.57	12.71	13.91	11.96	11.92	11.23	12.28	10.55	12.50
広島市	築10年未満	6.27	6.08	5.74	6.14	6.20	6.82	6.97	6.45	7.28	6.22	6.99	6.67	6.53
	築10年～	6.01	7.55	6.07	7.36	6.76	6.84	7.03	6.46	6.17	5.52	3.92	6.85	6.81
	築20年～	12.13	9.53	8.30	8.68	7.96	9.00	8.46	9.06	10.52	9.53	9.92	10.48	17.16
福岡市	築10年未満	6.06	6.01	5.94	5.89	5.80	5.97	5.86	5.65	5.87	5.92	5.81	5.68	5.69
	築10年～	6.42	6.62	6.65	6.66	6.54	6.14	5.86	6.37	6.38	6.49	6.23	6.09	6.07
	築20年～	7.75	7.57	7.81	7.53	7.44	7.49	7.37	7.66	7.41	7.41	7.53	7.51	7.43

単位: 万円

		2023年 1-3月	2023年 4-6月	2023年 7-9月	2023年 10-12月	2024年 1-3月	2024年 4-6月	2024年 7-9月	2024年 10-12月	2025年 1-3月	2025年 4-6月	2025年 7-9月	2025年 10-12月	2026年 1-3月
全国	築10年未満	11,317	11,480	11,600	11,474	11,404	11,489	11,813	11,750	11,922	12,117	12,614	13,340	13,437
	築10年～	8,550	8,352	8,416	8,421	8,507	8,138	8,448	8,560	9,085	9,568	9,978	10,400	10,723
	築20年～	5,328	5,455	5,304	5,217	5,281	5,242	5,196	5,317	5,475	5,720	5,771	6,035	6,127
一都三県	築10年未満	11,822	12,013	12,148	12,104	11,957	12,012	12,362	12,289	12,453	12,667	13,318	14,173	14,179
	築10年～	9,406	9,091	9,216	9,356	9,329	8,612	8,826	8,991	9,794	10,294	11,121	11,533	11,889
	築20年～	5,885	6,013	5,844	5,776	5,823	5,822	5,758	5,928	6,178	6,442	6,809	7,013	7,173
東京23区	築10年未満	13,556	14,247	14,555	14,382	14,020	14,303	14,585	14,743	15,152	14,961	15,636	16,768	17,234
	築10年～	10,990	11,287	11,361	11,935	11,582	10,767	11,105	10,670	11,421	12,522	13,940	14,616	15,995
	築20年～	8,109	8,522	8,273	8,203	8,342	7,856	7,922	8,156	8,663	9,415	9,754	9,737	10,576
東京市部	築10年未満	11,186	12,327	11,609	13,000	13,219	12,843	12,285	11,337	11,970	12,343	13,467	14,171	12,657
	築10年～	9,211	7,751	7,665	8,678	7,929	8,506	8,780	9,350	13,128	12,695	9,802	9,297	9,057
	築20年～	5,972	6,416	6,013	6,255	6,392	6,781	6,975	7,128	7,367	7,382	7,702	8,017	7,727
横浜市	築10年未満	9,545	9,522	9,850	9,892	9,832	9,763	9,950	10,244	10,641	11,226	11,391	12,118	12,502
	築10年～	7,951	7,645	7,356	6,998	7,226	7,006	7,094	7,018	7,529	7,842	8,959	9,171	8,850
	築20年～	5,652	5,489	5,231	5,225	5,089	5,212	5,531	5,967	5,983	6,000	5,847	6,304	6,293
川崎市	築10年未満	10,377	9,824	9,453	9,376	9,783	9,999	11,249	11,912	12,819	12,852	13,016	14,022	13,455
	築10年～	14,132	18,525	16,007	11,577	12,374	9,437	8,835	9,746	10,129	10,648	10,333	10,741	11,285
	築20年～	6,331	5,707	6,608	6,052	5,892	5,998	5,750	5,519	5,959	5,858	6,710	5,921	6,402
埼玉主要都市	築10年未満	12,298	11,858	11,670	11,706	11,142	11,255	12,064	11,562	12,241	12,455	13,027	13,719	12,941
	築10年～	10,933	11,666	11,995	10,236	9,661	12,133	13,001	10,948	10,621	13,573	13,035	14,109	13,108
	築20年～	6,324	5,854	5,820	5,489	6,235	6,143	5,138	5,823	5,578	6,437	6,324	6,263	6,821
千葉主要都市	築10年未満	9,862	9,923	10,594	10,647	10,428	9,838	10,868	10,876	10,598	11,124	12,160	12,434	12,962
	築10年～	9,366	8,601	8,181	8,416	7,821	7,913	8,337	8,647	8,769	8,476	8,282	8,303	8,770
	築20年～	5,662	5,711	5,581	4,966	5,263	5,459	4,845	4,993	5,464	5,612	6,222	6,643	7,073
札幌市	築10年未満	12,627	9,486	9,525	10,106	8,165	8,193	8,416	8,172	10,832	8,842	7,957	8,928	8,125
	築10年～	7,389	8,178	6,868	6,407	6,508	6,486	6,326	5,991	6,372	6,296	5,853	5,847	7,232
	築20年～	4,324	4,436	4,254	4,274	4,310	4,104	4,306	4,218	4,217	4,057	4,230	4,483	4,688
仙台市	築10年未満	7,748	8,363	9,406	9,167	9,041	9,264	9,547	9,705	9,395	9,631	9,704	10,095	10,184
	築10年～	7,101	7,278	6,824	7,172	7,334	8,590	8,910	7,634	6,754	7,275	7,453	7,159	7,013
	築20年～	3,624	3,889	3,880	3,793	3,983	4,222	3,954	4,365	3,711	4,181	4,659	4,515	4,659
名古屋市	築10年未満	7,723	7,724	7,691	7,673	7,919	7,807	8,225	7,981	8,219	8,337	8,239	8,014	8,109
	築10年～	7,096	7,054	6,625	6,339	6,418	6,602	6,916	6,364	6,939	6,939	7,440	7,285	7,079
	築20年～	8,203	7,194	7,389	6,759	6,410	6,474	7,067	6,894	6,516	7,414	5,648	6,185	6,760
京都市	築10年未満	10,577	11,513	11,361	17,541	9,338	13,819	13,946	13,135	13,176	11,821	12,412	12,268	12,561
	築10年～	13,500	13,500	10,920	9,027	13,945	10,495	10,535	15,846	11,182	18,502	17,887	14,764	23,300
	築20年～	4,569	4,602	4,320	3,903	3,928	5,275	4,874	6,763	6,854	6,690	7,191	7,105	7,290
大阪市	築10年未満	9,320	9,732	10,242	9,251	10,011	10,639	11,216	11,880	11,447	11,020	11,329	11,289	12,601
	築10年～	4,892	4,554	11,178	4,356	7,537	6,081	8,305	8,204	6,055	5,825	7,985	14,701	11,343
	築20年～	4,213	4,172	4,097	4,548	5,126	5,850	6,275	5,703	6,308	5,301	5,558	5,753	7,121
神戸市	築10年未満	6,291	7,735	7,747	8,541	9,487	8,731	9,164	10,203	11,263	10,365	10,643	9,000	9,570
	築10年～	9,956	8,403	7,406	8,380	6,974	9,918	12,449	12,900	16,530	13,961	11,331	11,666	10,846
	築20年～	3,460	3,672	3,381	2,888	3,231	2,999	2,616	3,534	3,482	3,695	3,602	3,637	3,637
広島市	築10年未満	9,535	10,140	11,115	9,841	9,212	8,283	7,088	8,897	7,800	9,796	10,252	13,531	14,770
	築10年～		7,400	5,650	7,750	9,400	8,393	7,606	7,758	7,188	8,643	4,930	7,238	9,381
	築20年～	5,502	5,672	7,370	6,392	6,879	6,489	5,971	5,376	4,360	4,620	3,433	5,501	3,877
福岡市	築10年未満	7,731	7,729	7,967	9,977	9,231	8,465	8,372	9,960	9,157	9,277	9,307	9,315	9,661
	築10年～	6,444	7,536	7,493	6,443	6,615	7,043	7,801	7,661	7,694	7,091	7,611	8,038	8,077
	築20年～	4,655	5,344	5,611	5,449	5,139	4,999	4,854	5,633	5,359	5,686	6,040	6,111	5,874

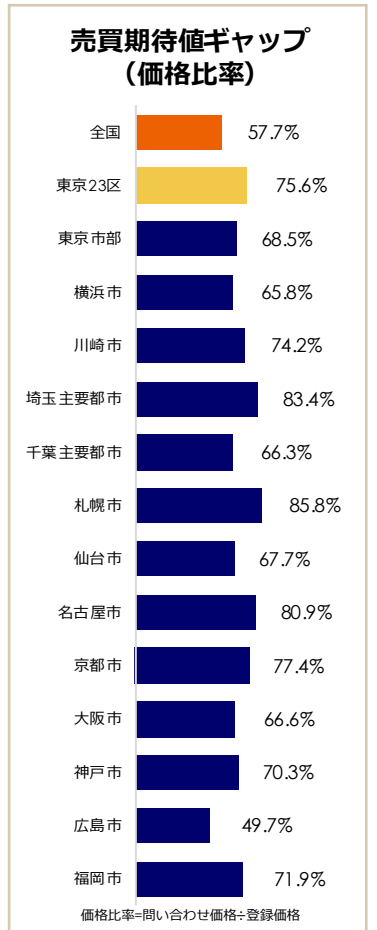
単位: %

利回り		2023年 1-3月	2023年 4-6月	2023年 7-9月	2023年 10-12月	2024年 1-3月	2024年 4-6月	2024年 7-9月	2024年 10-12月	2025年 1-3月	2025年 4-6月	2025年 7-9月	2025年 10-12月	2026年 1-3月
全国	登録	8.14	8.06	8.04	8.08	8.08	8.15	8.19	8.24	8.12	7.99	8.16	7.98	8.06
	問い合わせ	11.26	11.14	11.29	11.20	11.11	11.08	11.27	11.26	11.11	10.72	10.82	11.08	11.10
一都三県	登録	7.46	7.38	7.33	7.32	7.35	7.37	7.35	7.37	7.25	7.15	6.96	6.90	6.89
	問い合わせ	9.86	9.39	9.50	9.29	9.34	9.31	9.20	9.24	9.03	8.84	8.80	9.06	8.94
東京23区	登録	6.12	6.09	6.07	6.02	6.01	6.07	6.02	6.01	5.91	5.81	5.71	5.73	5.65
	問い合わせ	7.30	7.47	7.62	7.58	7.46	7.31	7.34	7.38	7.22	7.07	7.24	7.19	6.80
東京市部	登録	7.83	7.74	7.83	7.79	7.68	7.53	7.51	7.31	7.03	6.89	6.86	6.80	6.69
	問い合わせ	9.82	9.31	9.22	9.34	9.28	8.88	8.86	8.66	8.21	8.31	7.99	8.20	8.35
横浜市	登録	7.81	7.63	7.54	7.67	7.80	7.47	7.44	7.43	7.32	7.25	7.13	7.10	6.97
	問い合わせ	9.07	9.14	8.82	8.76	9.35	9.24	8.59	8.50	8.20	8.27	8.26	8.56	8.94
川崎市	登録	7.28	7.05	7.04	7.07	7.10	7.14	7.33	7.48	7.41	7.22	7.09	7.03	6.98
	問い合わせ	8.56	8.34	8.75	8.45	8.11	8.01	8.45	8.19	7.88	7.68	7.70	8.19	7.99
埼玉 主要都市	登録	7.36	7.13	7.20	6.81	6.81	6.77	7.12	7.24	7.02	6.67	6.56	6.60	6.55
	問い合わせ	8.60	8.39	7.91	7.82	7.69	7.33	8.21	8.29	8.33	7.80	7.09	7.61	7.23
千葉 主要都市	登録	7.76	7.76	7.57	7.68	7.68	7.79	7.80	7.77	7.64	7.58	7.20	7.10	7.01
	問い合わせ	8.84	9.09	8.75	8.81	8.87	8.91	8.64	8.79	8.76	8.45	8.41	8.47	8.39
札幌市	登録	9.62	9.31	9.54	9.34	9.33	9.30	9.24	9.23	9.26	9.75	9.89	9.74	9.51
	問い合わせ	10.30	11.10	10.82	10.16	10.32	10.41	10.38	10.50	9.95	10.57	11.16	10.65	10.58
仙台市	登録	10.84	10.38	10.06	9.54	8.95	8.38	9.09	8.69	9.73	9.18	8.98	8.88	8.81
	問い合わせ	12.30	11.04	12.66	11.22	11.21	10.97	11.01	11.07	11.32	11.07	11.11	11.13	10.07
名古屋市	登録	7.17	7.16	7.20	7.13	7.00	7.02	6.93	7.00	7.04	7.01	7.42	7.13	7.10
	問い合わせ	8.21	7.99	8.12	8.13	7.85	7.69	7.71	7.73	7.58	7.71	8.82	8.16	8.19
京都市	登録	7.81	8.25	8.71	9.05	7.75	7.16	7.04	7.72	7.82	7.82	7.02	6.89	6.70
	問い合わせ	8.23	10.24	11.06	10.59	9.85	9.69	9.27	10.55	9.39	9.05	7.95	8.83	7.31
大阪市	登録	8.33	8.53	8.36	8.01	7.81	7.71	7.37	7.41	7.40	7.29	7.04	7.12	7.27
	問い合わせ	10.34	12.82	11.27	10.91	11.38	9.92	10.19	11.25	11.16	10.00	9.10	10.85	9.87
神戸市	登録	9.33	9.70	9.59	10.12	9.52	10.01	10.38	9.58	9.64	9.04	9.90	8.53	9.83
	問い合わせ	13.95	14.87	15.56	15.39	13.87	12.60	15.40	11.28	13.04	13.02	10.81	11.36	12.61
広島市	登録	9.34	8.01	7.00	7.53	7.08	7.91	7.67	7.60	8.83	7.86	8.49	8.63	11.60
	問い合わせ	14.55	11.02	8.84	8.77	8.83	11.11	9.12	11.81	10.03	9.18	10.34	8.99	14.07
福岡市	登録	6.74	6.84	6.91	6.77	6.55	6.46	6.39	6.78	6.74	6.73	6.72	6.61	6.63
	問い合わせ	7.68	7.86	8.17	7.68	7.99	7.49	7.40	8.00	8.52	7.55	7.42	7.53	8.33



単位: 万円

価格		2023年 1-3月	2023年 4-6月	2023年 7-9月	2023年 10-12月	2024年 1-3月	2024年 4-6月	2024年 7-9月	2024年 10-12月	2025年 1-3月	2025年 4-6月	2025年 7-9月	2025年 10-12月	2026年 1-3月
全国	登録	7,927	7,935	7,937	7,813	7,853	7,767	7,789	7,802	7,974	8,284	8,505	8,979	9,027
	問い合わせ	4,549	4,666	4,642	4,513	4,630	4,790	4,592	4,717	4,789	5,187	5,272	5,081	5,203
一都三県	登録	8,680	8,673	8,685	8,603	8,583	8,471	8,486	8,526	8,771	9,110	9,715	10,193	10,263
	問い合わせ	5,321	5,518	5,615	5,488	5,702	5,940	5,633	5,848	5,987	6,372	6,519	6,387	6,576
東京23区	登録	11,528	11,818	11,873	11,815	11,688	11,433	11,606	11,629	11,839	12,331	12,946	13,616	14,325
	問い合わせ	8,901	8,478	8,431	7,964	8,472	8,916	8,498	8,607	8,554	9,223	9,402	9,969	10,836
東京市部	登録	7,566	8,063	7,478	7,784	8,103	8,521	8,448	8,475	8,962	9,214	9,403	9,530	8,996
	問い合わせ	4,432	4,157	4,634	4,698	5,331	5,751	6,151	6,281	6,785	6,107	7,300	6,970	6,166
横浜市	登録	7,631	7,614	7,772	7,619	7,481	7,617	7,715	7,944	8,284	8,598	8,869	9,351	9,394
	問い合わせ	5,883	5,578	5,912	5,762	5,430	5,877	5,749	5,980	6,482	6,649	6,754	6,301	6,178
川崎市	登録	8,754	8,570	8,788	8,339	8,780	8,335	8,564	8,957	9,599	9,677	9,499	9,833	10,061
	問い合わせ	6,474	6,482	6,429	6,675	6,548	7,211	6,330	7,578	8,523	8,168	7,716	7,483	7,464
埼玉 主要都市	登録	8,930	8,404	8,108	8,229	8,623	8,906	8,043	8,076	8,602	9,878	10,306	10,253	9,854
	問い合わせ	6,645	6,432	6,763	6,961	7,219	8,281	6,947	6,528	6,777	7,802	8,310	6,757	8,215
千葉 主要都市	登録	7,538	7,412	7,687	7,437	7,264	7,074	7,040	7,152	7,462	7,519	8,564	8,892	9,212
	問い合わせ	5,022	5,369	5,708	5,767	5,557	5,512	5,426	5,124	5,478	5,885	5,530	5,905	6,110
札幌市	登録	5,102	5,448	4,830	4,909	4,895	4,673	4,720	4,596	4,669	4,451	4,470	4,694	5,046
	問い合わせ	3,972	3,525	3,771	4,103	4,009	3,833	3,857	3,856	4,306	3,827	3,669	3,943	4,331
仙台市	登録	4,784	5,250	5,578	6,034	6,529	6,441	6,618	6,364	5,734	6,371	6,736	6,789	6,763
	問い合わせ	3,578	4,591	4,460	4,860	5,152	4,544	4,764	4,545	4,187	4,845	4,398	4,235	4,581
名古屋市	登録	7,669	7,463	7,355	7,201	7,313	7,305	7,708	7,388	7,541	7,826	7,427	7,418	7,541
	問い合わせ	6,229	6,218	6,013	5,668	5,771	5,884	5,768	6,002	6,336	6,423	6,296	6,043	6,100
京都市	登録	6,526	6,405	5,597	6,016	6,052	9,201	9,112	8,696	8,330	8,491	9,509	9,136	9,326
	問い合わせ	6,391	5,412	4,185	4,165	3,321	4,680	5,203	5,189	5,039	4,872	7,362	5,730	7,216
大阪市	登録	6,794	6,881	7,357	7,209	8,142	8,709	9,418	9,545	9,388	8,823	9,143	9,763	10,542
	問い合わせ	4,900	4,310	4,772	4,882	3,993	5,257	5,948	5,224	5,216	5,674	5,852	5,283	7,017
神戸市	登録	5,238	6,092	5,814	5,517	6,110	5,664	6,084	6,590	7,004	6,865	6,437	6,456	6,191
	問い合わせ	3,171	3,656	2,841	2,668	3,207	3,461	3,160	3,712	2,817	4,117	4,765	3,982	4,354
広島市	登録	7,423	7,605	8,930	7,926	8,126	7,468	6,633	7,235	6,007	7,121	5,895	8,887	9,066
	問い合わせ	4,866	4,211	6,277	5,771	5,898	3,546	4,423	3,434	4,108	5,525	4,339	5,778	4,502
福岡市	登録	6,291	6,699	6,872	7,073	7,047	6,961	6,907	7,279	6,926	7,073	7,325	7,523	7,454
	問い合わせ	4,962	5,210	4,901	5,638	4,608	5,277	5,562	5,246	5,019	5,885	5,716	5,708	5,357



一棟アパート（地域別）

		2023年	2023年	2023年	2023年	2024年	2024年	2024年	2024年	2025年	2025年	2025年	2025年	2026年
		1-3月	4-6月	7-9月	10-12月	1-3月	4-6月	7-9月	10-12月	1-3月	4-6月	7-9月	10-12月	1-3月
全国	利回り (%)	8.14	8.06	8.04	8.08	8.08	8.15	8.19	8.24	8.12	7.99	8.16	7.98	8.06
	価格 (万円)	7,927	7,935	7,937	7,813	7,853	7,767	7,789	7,802	7,974	8,284	8,505	8,979	9,027
	築年 (年)	21.8	22.2	22.2	22.6	22.6	23.0	23.7	23.9	24.3	24.0	24.2	24.2	24.5
北海道	利回り (%)	11.98	11.26	12.04	11.52	11.58	11.54	12.62	12.26	12.22	11.60	13.36	11.95	13.02
	価格 (万円)	4,231	4,725	4,257	4,295	4,309	4,128	3,887	3,828	3,938	4,135	3,716	4,199	4,197
	築年 (年)	29.7	28.9	30.3	30.4	29.7	30.8	31.9	32.4	32.5	31.9	32.8	32.5	32.9
東北	利回り (%)	12.02	11.81	12.31	12.50	11.86	11.18	12.20	12.55	13.39	12.66	12.44	12.39	12.84
	価格 (万円)	4,801	4,927	4,852	4,902	5,200	5,169	5,079	4,844	4,399	4,851	5,146	5,160	4,756
	築年 (年)	26.7	25.4	27.7	26.5	25.6	26.9	26.7	28.3	30.4	29.7	28.0	28.0	29.4
首都圏	利回り (%)	7.66	7.56	7.53	7.54	7.55	7.58	7.55	7.55	7.44	7.32	7.14	7.09	7.07
	価格 (万円)	8,511	8,517	8,513	8,427	8,416	8,293	8,309	8,362	8,601	8,949	9,531	9,996	10,065
	築年 (年)	21.1	21.7	21.7	22.1	22.2	22.6	23.2	23.4	23.6	23.3	22.9	23.3	23.4
信州・北陸	利回り (%)	12.75	12.44	12.50	12.85	13.19	13.76	14.22	15.39	13.64	13.29	14.67	13.69	13.43
	価格 (万円)	4,602	4,735	4,919	4,554	4,414	4,521	4,085	3,782	4,423	4,702	4,270	4,573	4,340
	築年 (年)	25.9	24.6	25.0	25.8	26.9	26.7	30.9	33.1	32.3	28.8	31.1	29.5	30.4
東海	利回り (%)	9.04	9.16	8.89	8.98	9.03	9.04	9.04	8.89	9.22	9.26	9.81	9.64	9.52
	価格 (万円)	6,238	6,124	6,319	6,236	6,176	6,467	6,731	6,635	6,355	6,509	6,246	6,371	6,654
	築年 (年)	19.6	20.1	19.0	19.1	19.7	19.0	19.5	20.1	21.3	21.5	23.3	23.1	23.2
関西	利回り (%)	8.80	8.88	8.74	8.73	8.59	8.79	8.75	8.80	8.74	8.65	8.87	8.86	8.77
	価格 (万円)	6,513	6,671	6,596	6,486	7,136	7,414	7,572	7,614	7,813	7,625	7,838	7,724	8,405
	築年 (年)	24.7	24.2	24.2	24.3	23.5	24.0	24.3	24.3	24.9	25.5	25.9	25.3	25.6
中国・四国	利回り (%)	11.45	11.17	11.44	11.42	11.46	11.79	11.57	11.69	11.93	11.61	11.78	12.07	13.20
	価格 (万円)	5,195	5,236	5,467	5,293	5,088	4,715	5,079	5,070	4,445	5,162	4,870	5,382	5,163
	築年 (年)	27.3	26.5	26.0	27.2	28.9	29.2	28.7	29.0	32.3	29.4	30.6	29.0	29.6
九州・沖縄	利回り (%)	9.26	9.06	8.80	9.09	9.26	9.89	10.13	10.24	9.79	9.91	10.42	10.27	10.20
	価格 (万円)	6,149	6,353	6,727	6,518	6,284	6,252	6,089	6,364	6,074	6,280	5,662	6,212	6,181
	築年 (年)	22.1	23.0	22.1	22.6	22.7	23.4	24.8	24.8	25.1	24.8	26.9	26.3	26.6

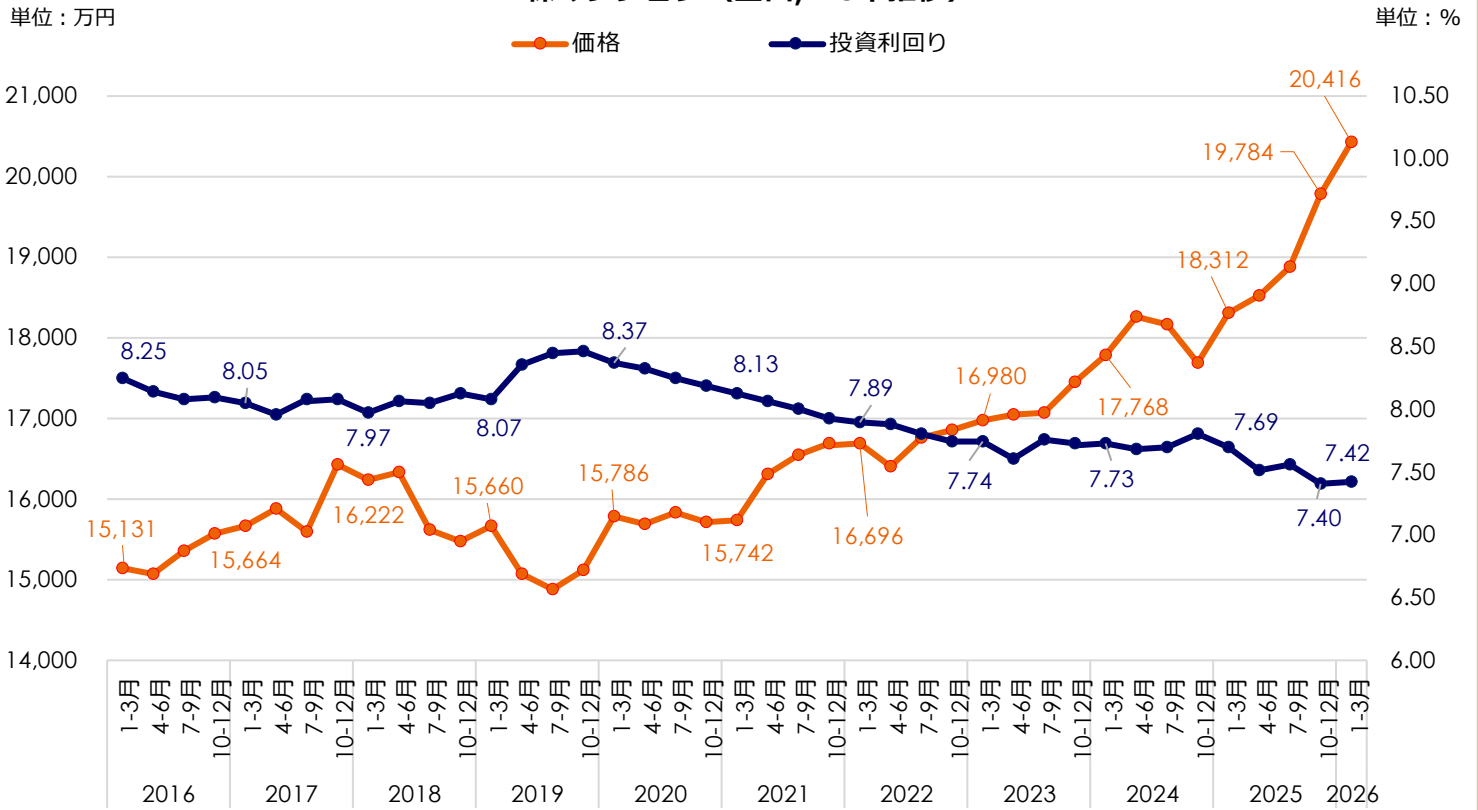
築年別 利回りの推移（登録）

登録 問い合わせ 利回りギャップ

		2025年	2025年	2025年	2025年	2026年
		1-3月	4-6月	7-9月	10-12月	1-3月
全国	築10年未満	6.35	6.25	6.19	6.06	6.02
	築10年～	7.19	7.18	7.13	7.02	6.91
	築20年～	9.37	9.22	9.59	9.38	9.51
北海道	築10年未満	7.87	7.93	8.61	8.22	8.38
	築10年～	9.10	9.03	9.13	9.24	9.14
	築20年～	13.19	12.42	14.47	12.73	13.95
東北	築10年未満	6.66	6.62	6.68	6.81	6.56
	築10年～	8.86	9.21	9.53	8.71	9.17
	築20年～	15.65	14.93	14.80	14.69	14.91
首都圏	築10年未満	6.28	6.18	6.08	5.92	5.88
	築10年～	6.75	6.76	6.62	6.55	6.45
	築20年～	8.31	8.19	8.00	8.02	8.00
信州・北陸	築10年未満	7.81	7.56	7.30	7.28	7.37
	築10年～	9.92	9.62	9.69	9.70	9.30
	築20年～	15.64	15.11	16.46	15.80	15.06
東海	築10年未満	6.93	6.92	6.81	6.81	6.80
	築10年～	8.51	8.37	8.30	8.10	7.98
	築20年～	11.01	11.05	11.83	11.58	11.32
関西	築10年未満	6.21	6.22	6.19	6.25	6.22
	築10年～	7.34	7.31	7.18	7.28	7.12
	築20年～	11.14	10.87	11.31	11.33	11.19
中国・四国	築10年未満	6.79	6.62	6.83	6.78	6.81
	築10年～	8.49	8.82	8.96	9.07	8.86
	築20年～	13.70	13.34	13.56	13.84	15.69
九州・沖縄	築10年未満	6.75	6.72	6.75	6.65	6.52
	築10年～	7.69	7.86	7.71	7.64	7.81
	築20年～	12.10	12.33	12.57	12.55	12.33

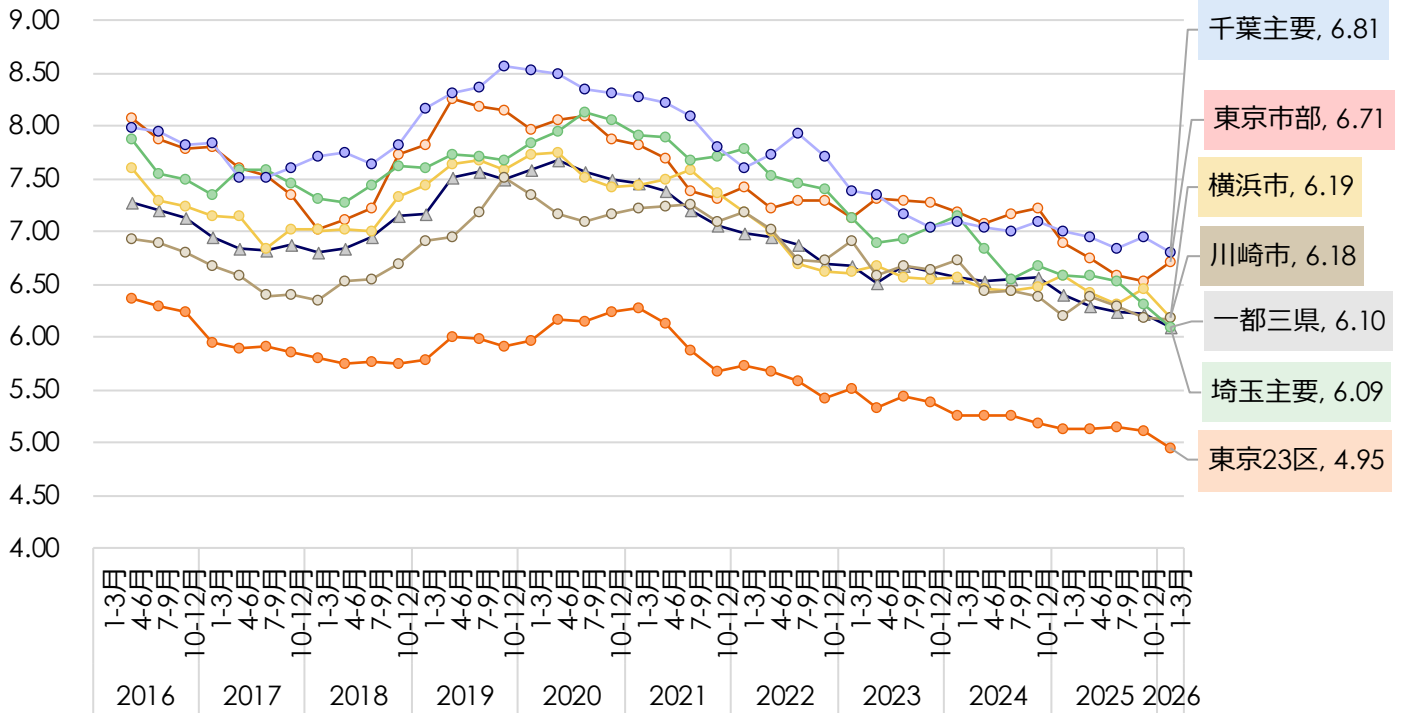
		2025年	2025年	2025年	2025年	2026年
		1-3月	4-6月	7-9月	10-12月	1-3月
全国	登録	8.12	7.99	8.16	7.98	8.06
	問い合わせ	11.11	10.72	10.82	11.08	11.10
	差	2.99	2.73	2.66	3.10	3.04
北海道	登録	12.22	11.60	13.36	11.95	13.02
	問い合わせ	13.41	12.96	14.55	13.22	14.00
	差	1.19	1.36	1.19	1.27	0.98
東北	登録	13.39	12.66	12.44	12.39	12.84
	問い合わせ	14.83	15.03	14.35	14.89	14.59
	差	1.44	2.37	1.91	2.50	1.75
首都圏	登録	7.44	7.32	7.14	7.09	7.07
	問い合わせ	9.97	9.60	9.44	9.72	9.74
	差	2.53	2.28	2.30	2.63	2.67
信州・北陸	登録	13.64	13.29	14.67	13.69	13.43
	問い合わせ	17.21	16.47	16.55	16.39	15.82
	差	3.57	3.18	1.88	2.70	2.39
東海	登録	9.22	9.26	9.81	9.64	9.52
	問い合わせ	11.36	11.43	12.34	12.14	11.87
	差	2.14	2.17	2.53	2.50	2.35
関西	登録	8.74	8.65	8.87	8.86	8.77
	問い合わせ	11.92	11.52	11.51	12.10	11.85
	差	3.18	2.87	2.64	3.24	3.08
中国・四国	登録	11.93	11.61	11.78	12.07	13.20
	問い合わせ	14.24	13.95	14.24	14.69	16.06
	差	2.31	2.34	2.46	2.62	2.86
九州・沖縄	登録	9.79	9.91	10.42	10.27	10.20
	問い合わせ	11.81	10.86	10.99	11.16	12.35
	差	2.02	0.95	0.57	0.89	2.15

一棟マンション（全国、10年推移）



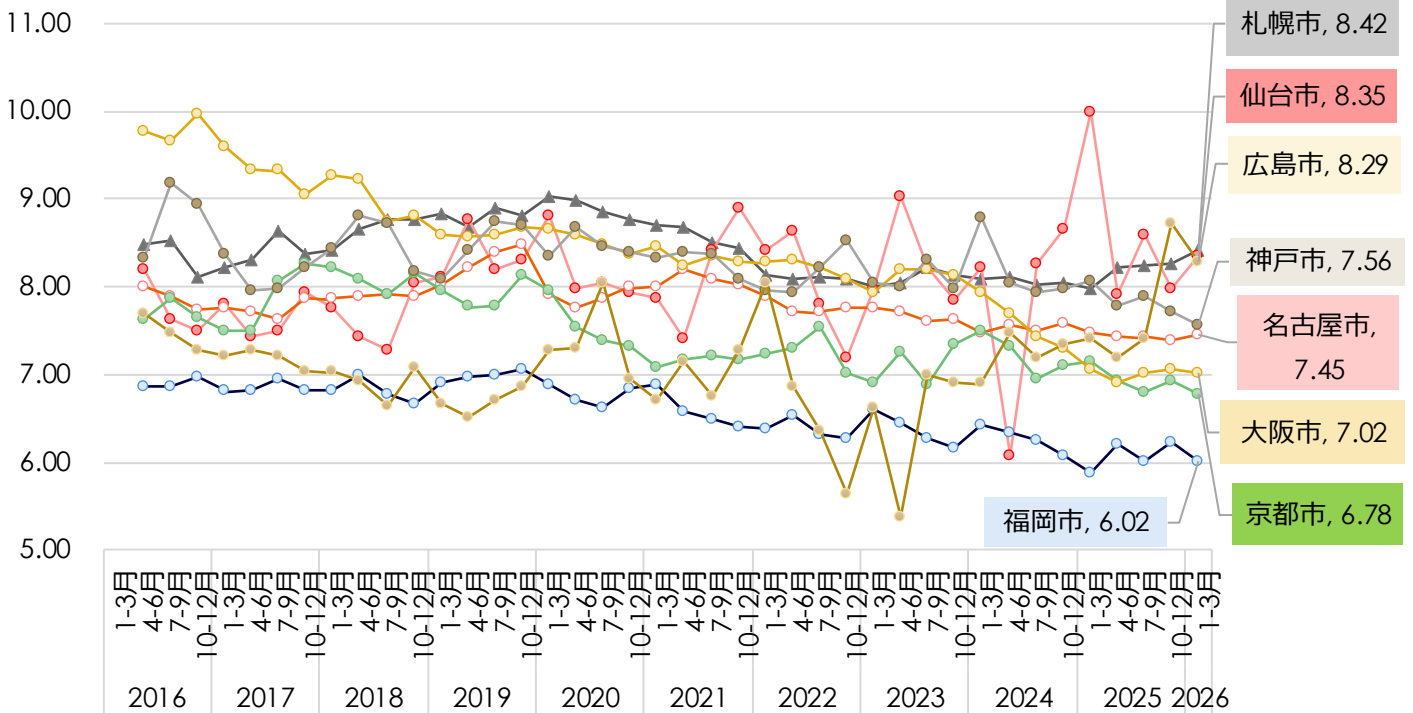
一棟マンション (一都三県: 利回り)

単位: %



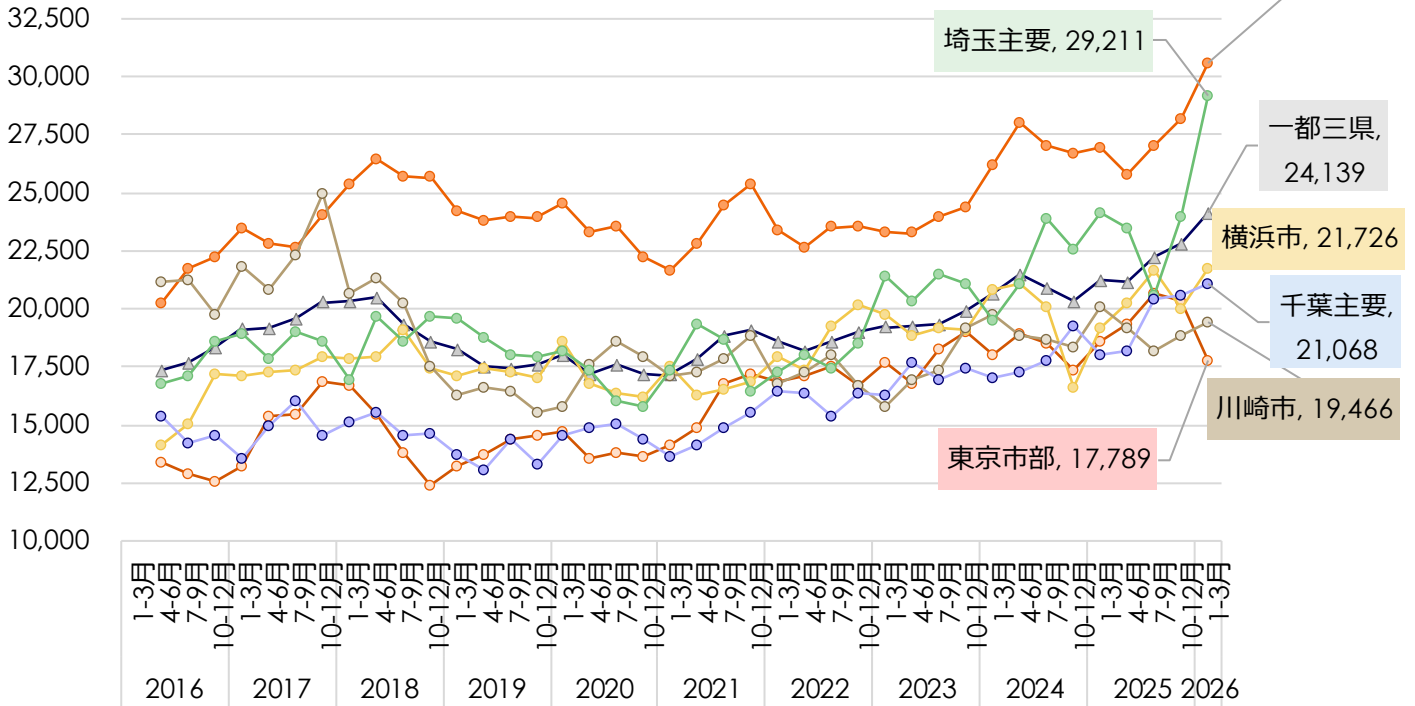
一棟マンション (主要都市: 利回り)

単位: %



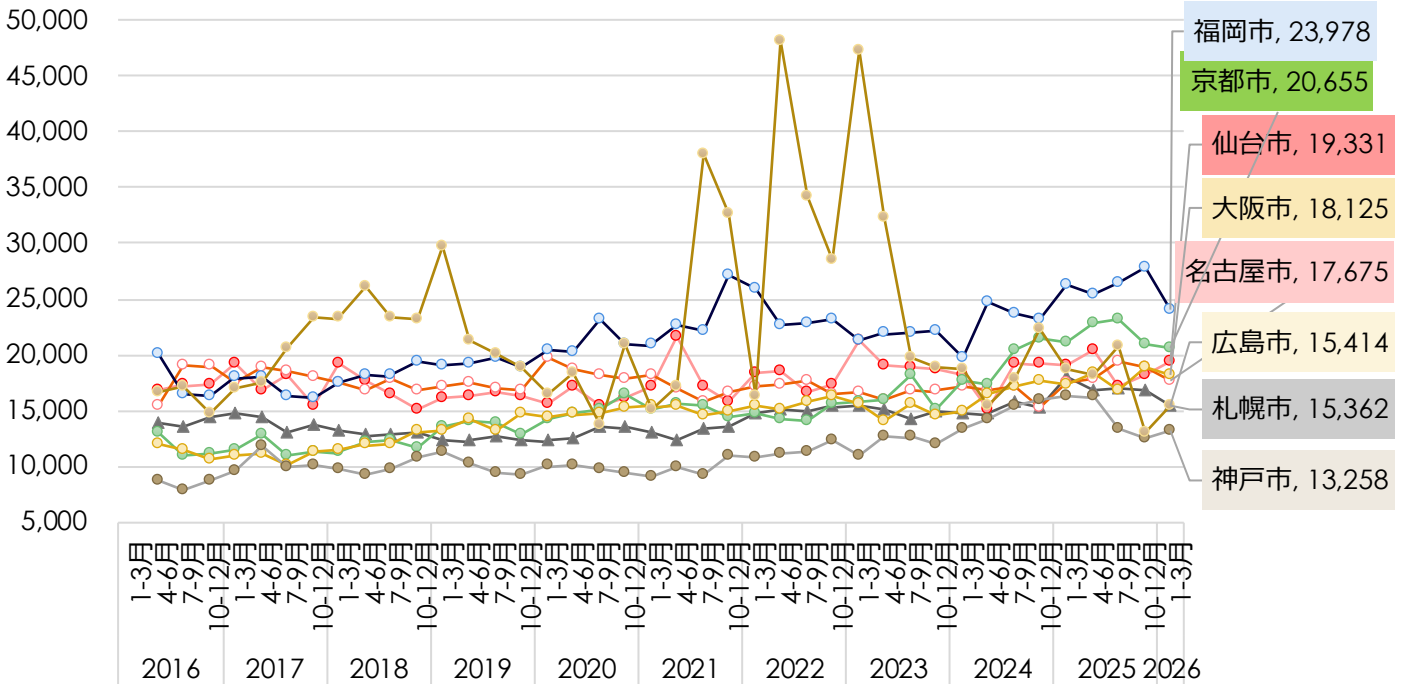
一棟マンション (一都三県: 価格)

単位: 万円



一棟マンション (主要都市: 価格)

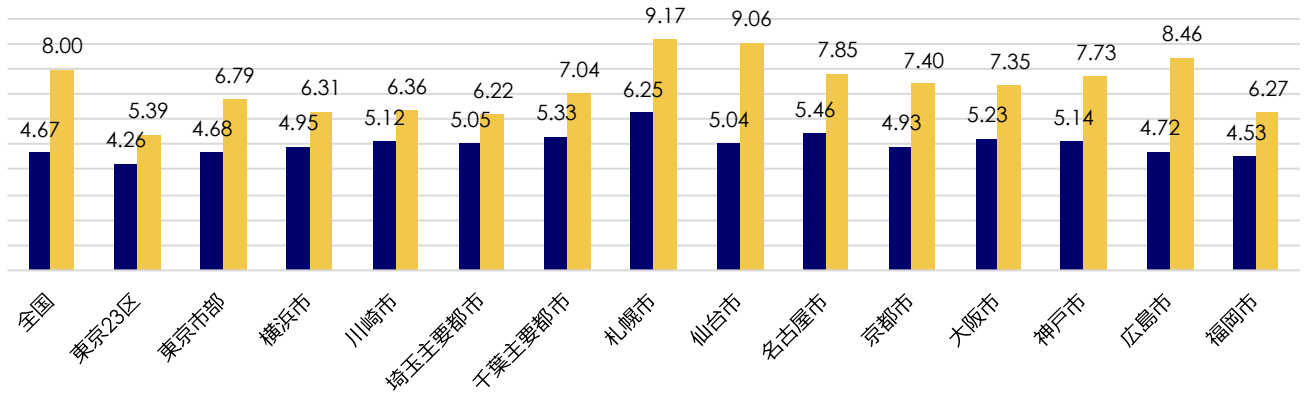
単位: 万円



2026年1月～3月期 一棟マンション 築年別利回り

■ 築10年未満 ■ 築20年～

単位: %



単位: %

		2023年	2023年	2023年	2023年	2024年	2024年	2024年	2024年	2025年	2025年	2025年	2025年	2026年
		1-3月	4-6月	7-9月	10-12月	1-3月	4-6月	7-9月	10-12月	1-3月	4-6月	7-9月	10-12月	1-3月
全国	築10年未満	5.07	4.95	5.01	4.99	4.99	5.03	5.09	5.01	4.88	4.89	4.83	4.78	4.67
	築10年～	6.59	6.67	6.59	6.40	6.49	6.50	6.48	6.53	6.34	6.19	6.23	6.23	5.99
	築20年～	8.30	8.28	8.32	8.32	8.31	8.22	8.25	8.37	8.28	8.10	8.11	7.93	8.00
一都三県	築10年未満	4.80	4.76	4.73	4.69	4.74	4.78	4.85	4.75	4.65	4.67	4.60	4.52	4.42
	築10年～	5.73	5.85	5.62	5.35	5.29	5.43	5.52	5.51	5.44	5.25	5.31	5.36	5.07
	築20年～	7.18	7.14	7.19	7.18	7.08	7.00	7.00	7.05	6.88	6.79	6.67	6.63	6.56
東京23区	築10年未満	4.59	4.64	4.52	4.50	4.51	4.53	4.51	4.52	4.45	4.52	4.46	4.38	4.26
	築10年～	5.36	5.11	4.85	4.81	4.81	4.71	4.68	4.78	4.56	4.48	4.56	4.68	4.43
	築20年～	6.08	6.00	6.11	6.06	5.81	5.74	5.73	5.66	5.56	5.58	5.60	5.56	5.39
東京市部	築10年未満	5.11	5.17	5.19	5.20	4.97	4.50	4.52	4.88	4.72	4.79	4.84	4.91	4.68
	築10年～	6.75	7.69	6.81	6.02	5.48	5.31	5.54	5.67	5.89	5.89	5.45	5.60	5.35
	築20年～	7.26	7.39	7.36	7.38	7.32	7.25	7.34	7.41	7.00	6.83	6.65	6.61	6.79
横浜市	築10年未満	5.38	5.24	5.23	5.02	5.23	5.60	5.76	5.46	5.28	5.12	5.05	4.90	4.95
	築10年～	5.47	6.31	5.71	5.43	5.75	6.08	6.15	5.64	5.06	4.61	4.71	5.72	6.18
	築20年～	6.98	6.95	6.85	6.82	6.85	6.66	6.63	6.69	6.87	6.78	6.68	6.68	6.31
川崎市	築10年未満	4.93	4.95	5.08	4.90	5.01	5.43	5.97	5.48	4.59	4.93	4.74	5.15	5.12
	築10年～	6.28	5.74	6.28	5.56	4.87	5.29	5.22	4.98	5.53	5.04	4.67	4.50	4.45
	築20年～	6.98	6.68	6.73	6.82	6.89	6.62	6.57	6.55	6.47	6.58	6.57	6.40	6.36
埼玉主要都市	築10年未満	5.17	5.30	5.20	5.28	5.34	5.17	5.29	5.14	4.89	5.01	5.36	4.94	5.05
	築10年～	5.76	5.78	6.04	6.28	6.11	5.32	5.07	5.29	4.98	5.12	5.56	6.16	5.95
	築20年～	7.65	7.47	7.48	7.55	7.68	7.32	7.14	7.07	7.04	6.91	6.67	6.45	6.22
千葉主要都市	築10年未満	5.81	5.63	5.81	5.70	5.63	5.73	5.64	5.52	5.57	5.38	5.35	5.29	5.33
	築10年～	6.13	5.87	5.85	6.22	6.25	6.32	6.54	6.18	6.43	6.09	6.21	6.13	5.98
	築20年～	7.63	7.67	7.48	7.28	7.29	7.21	7.15	7.28	7.19	7.15	7.02	7.12	7.04
札幌市	築10年未満	6.51	6.52	6.48	6.45	6.32	6.44	6.31	6.29	6.20	6.21	6.14	6.21	6.25
	築10年～	7.16	7.17	6.97	7.01	7.04	7.03	7.01	6.93	6.75	6.86	6.68	6.63	6.72
	築20年～	8.99	8.84	9.15	9.20	9.05	9.09	9.07	9.04	8.97	9.14	9.24	9.15	9.17
仙台市	築10年未満	5.17	5.03	4.65	4.72	5.03	5.16	5.13	5.22	5.75	5.50	5.66	5.23	5.04
	築10年～	4.56	3.99	3.99	4.53	3.41	3.41	5.28	5.49	5.44	4.24	4.37	4.67	5.34
	築20年～	8.79	9.80	9.09	8.55	8.65	6.20	8.75	9.07	10.40	8.29	9.14	8.73	9.06
名古屋市	築10年未満	5.53	5.59	5.80	5.48	5.46	5.28	5.07	5.34	5.08	5.60	5.48	5.38	5.46
	築10年～	6.09	5.94	5.94	6.12	5.95	6.03	6.23	6.09	5.99	6.03	6.06	5.92	5.96
	築20年～	8.11	8.05	7.93	7.94	7.76	7.92	7.84	7.85	7.87	7.81	7.77	7.79	7.85
京都市	築10年未満	5.25	5.08	4.58	4.98	5.08	5.04	4.91	4.66	4.65	4.38	4.32	4.82	4.93
	築10年～	5.25	5.57	5.98	5.53	6.45	6.37	5.25	5.37	5.18	5.36	5.46	5.79	5.24
	築20年～	7.30	7.75	7.51	7.97	8.16	8.07	7.64	7.86	7.78	7.52	7.29	7.32	7.40
大阪市	築10年未満	5.38	5.33	5.50	5.78	5.62	5.55	5.54	5.67	5.41	5.32	5.27	5.33	5.23
	築10年～	5.42	5.87	4.64	5.95	5.67	5.54	5.33	5.58	5.20	4.94	4.86	5.04	5.14
	築20年～	8.41	8.60	8.67	8.66	8.34	8.18	7.86	7.66	7.33	7.26	7.31	7.36	7.35
神戸市	築10年未満	5.59	5.85	5.81	6.40	5.84	5.16	5.52	5.26	5.11	4.90	5.27	5.52	5.14
	築10年～	7.23	6.88	6.73	6.34	6.60	6.68	6.82	6.07	6.25	6.56	6.62	6.33	6.09
	築20年～	8.41	8.37	8.52	8.42	8.94	8.24	8.24	8.37	8.42	7.92	7.99	7.83	7.73
広島市	築10年未満				4.36			4.36	4.63	4.20	4.57	4.91	5.60	4.72
	築10年～	4.74	4.74	4.74	6.17	6.29	6.56	6.56	7.37	7.35	5.23	5.98	6.04	
	築20年～	7.11	5.70	7.21	7.86	7.03	7.62	7.57	8.15	7.78	7.71	7.74	9.20	8.46
福岡市	築10年未満	4.49	4.41	4.55	4.72	4.52	4.22	4.39	4.30	4.64	4.63	4.56	5.06	4.53
	築10年～	5.36	4.46	4.51	4.72	4.58	4.88	4.97	5.00	4.70	4.92	4.75	4.95	4.48
	築20年～	6.83	6.84	6.75	6.59	6.68	6.71	6.55	6.41	6.18	6.53	6.34	6.48	6.27

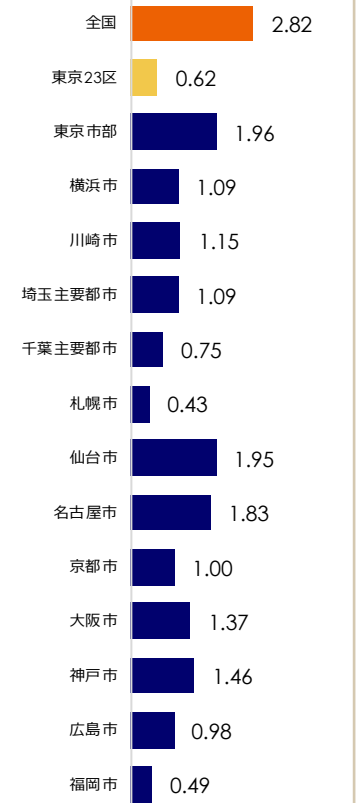
単位: 万円

		2023年 1-3月	2023年 4-6月	2023年 7-9月	2023年 10-12月	2024年 1-3月	2024年 4-6月	2024年 7-9月	2024年 10-12月	2025年 1-3月	2025年 4-6月	2025年 7-9月	2025年 10-12月	2026年 1-3月
全国	築10年未満	27,901	26,881	29,478	29,163	30,615	30,587	29,410	29,864	30,717	30,135	31,688	33,834	36,281
	築10年～	22,183	20,413	21,076	21,860	22,573	23,452	22,870	21,946	22,893	23,526	25,878	26,696	25,983
	築20年～	14,619	14,516	14,571	14,992	15,156	15,755	15,831	15,280	15,819	15,956	16,191	16,956	17,256
一都三県	築10年未満	28,158	26,525	29,798	29,892	31,766	31,701	30,286	30,389	31,193	30,476	32,251	34,384	37,303
	築10年～	21,564	21,088	22,677	23,637	26,152	28,391	24,967	23,647	24,114	25,157	30,460	30,720	31,085
	築20年～	16,963	16,744	16,763	17,401	17,662	18,744	18,555	17,786	18,715	18,611	19,344	19,859	20,630
東京23区	築10年未満	29,213	26,842	31,007	30,777	33,063	33,231	31,275	31,460	32,078	31,065	32,904	34,708	38,359
	築10年～	25,463	25,922	25,896	24,613	28,409	36,216	32,109	29,408	27,933	26,348	35,988	37,189	35,298
	築20年～	19,519	19,733	19,224	20,105	21,649	24,265	24,239	23,499	23,927	22,416	23,056	24,166	25,763
東京市部	築10年未満	25,258	28,453	28,103	30,572	29,760	38,270	42,613	34,076	36,435	39,268	37,362	37,332	35,269
	築10年～	18,212	14,405	14,604	24,605	21,540	19,503	15,702	13,969	15,834	18,268	25,695	24,890	26,987
	築20年～	17,342	16,417	18,039	18,491	17,421	17,725	17,241	16,333	17,799	18,807	20,052	19,613	17,139
横浜市	築10年未満	23,362	26,012	24,368	23,245	28,829	23,719	24,057	18,635	21,395	24,076	32,806	40,140	47,845
	築10年～	17,739	13,198	18,114	23,662	20,907	21,542	15,525	14,334	41,179	46,584	43,249	19,140	18,589
	築20年～	19,680	18,445	18,253	18,296	19,683	20,590	19,355	16,578	17,427	17,995	17,775	17,326	19,211
川崎市	築10年未満	30,064	30,084	35,061	36,493	42,460	29,551	26,822	28,318	30,576	42,880	32,701	29,642	35,007
	築10年～	19,787	25,553	24,227	34,319	43,872	25,741	23,548	31,152	19,256	26,353	36,753	50,195	49,411
	築20年～	15,295	16,142	16,643	16,983	17,577	17,585	17,996	16,707	19,215	17,385	15,367	15,678	16,623
埼玉主要都市	築10年未満	32,346	26,829	32,230	33,172	33,282	36,353	33,577	34,552	42,945	41,372	34,286	34,510	36,806
	築10年～	17,810	21,451	23,168	18,156	21,316	17,072	20,826	23,040	24,771	23,438	21,555	20,534	20,901
	築20年～	18,929	18,138	18,484	18,149	15,927	17,966	21,320	20,673	20,837	20,936	19,635	23,446	28,974
千葉主要都市	築10年未満	17,693	20,798	21,388	21,374	21,383	21,391	23,029	28,566	22,664	20,663	21,926	23,277	20,585
	築10年～	17,003	20,642	23,203	17,453	20,744	18,630	17,457	20,928	19,068	22,395	26,672	27,430	29,039
	築20年～	16,078	17,032	15,542	17,057	16,259	16,848	17,408	18,389	17,540	17,695	19,703	20,020	20,816
札幌市	築10年未満	21,325	21,001	20,357	21,697	22,218	23,066	23,926	21,168	29,020	26,562	26,602	26,799	27,583
	築10年～	14,760	14,434	13,842	14,700	14,921	15,054	16,548	16,016	20,256	18,340	19,573	19,922	15,664
	築20年～	13,114	13,183	12,500	12,439	12,488	12,118	12,736	13,053	13,855	13,653	13,674	13,515	13,065
仙台市	築10年未満	33,931	39,744	34,453	33,953	35,200	36,371	35,800	35,633	30,450	18,660	15,825	27,725	30,750
	築10年～	94,000	108,000	108,000	49,333	87,000	87,000	48,125	55,625	60,233	50,860	37,623	34,736	35,371
	築20年～	15,452	13,172	12,639	14,267	14,294	11,895	15,927	16,211	16,880	18,680	15,210	14,775	16,241
名古屋市	築10年未満	31,514	35,696	29,372	27,261	33,821	40,746	49,327	42,854	46,470	35,150	33,887	33,237	36,280
	築10年～	29,453	25,975	30,470	30,224	28,952	27,927	30,651	28,014	26,744	27,310	30,776	30,701	29,940
	築20年～	14,203	13,670	14,281	14,508	14,805	13,512	12,849	12,617	13,791	14,888	16,689	15,787	14,239
京都市	築10年未満	25,670	28,330	28,596	25,507	24,333	25,789	31,594	40,867	36,983	41,460	43,375	31,347	33,418
	築10年～	27,862	24,775	19,373	23,593	23,874	29,242	35,286	34,161	37,230	36,015	35,128	36,428	27,711
	築20年～	13,414	13,333	15,578	12,457	15,253	13,662	16,289	15,936	16,667	18,103	18,923	17,714	17,207
大阪市	築10年未満	32,300	33,847	36,002	23,352	21,299	23,350	23,203	27,390	25,483	32,780	29,433	41,952	30,266
	築10年～	77,886	44,242	45,385	30,208	32,352	33,954	41,406	36,249	41,513	41,646	42,183	43,952	40,614
	築20年～	10,866	10,566	11,643	12,193	13,389	14,691	14,462	15,192	15,505	15,053	14,150	14,902	15,331
神戸市	築10年未満	22,762	19,674	16,670	14,498	22,855	27,217	22,265	40,083	38,425	28,233	48,480	23,388	31,062
	築10年～	15,825	25,900	27,120	14,623	14,740	26,050	26,997	31,476	26,118	25,780	23,414	24,184	20,522
	築20年～	9,150	11,215	11,672	11,390	13,041	13,233	14,410	12,653	14,028	15,520	12,570	11,718	12,221
広島市	築10年未満				37,700	43,260	43,260	37,700	61,680	29,067	37,650	74,600	20,820	34,000
	築10年～	50,000	50,000	50,000	29,500	23,533	23,333	23,333	11,000	11,000	28,500	19,000	18,800	
	築20年～	46,575	23,400	16,659	10,589	16,498	12,953	15,151	13,100	17,889	14,895	14,126	12,003	14,588
福岡市	築10年未満	57,860	67,894	58,137	53,027	58,700	64,024	56,093	54,844	61,582	62,250	77,285	75,389	52,379
	築10年～	72,591	51,570	46,724	42,619	41,748	37,758	37,308	25,575	46,907	46,770	44,067	34,734	57,750
	築20年～	14,765	14,097	13,721	14,780	15,314	17,734	18,612	18,175	18,863	18,520	19,661	20,725	19,072

単位: %

利回り		2023年	2023年	2023年	2023年	2024年	2024年	2024年	2024年	2025年	2025年	2025年	2025年	2026年
		1-3月	4-6月	7-9月	10-12月	1-3月	4-6月	7-9月	10-12月	1-3月	4-6月	7-9月	10-12月	1-3月
全国	登録	7.74	7.60	7.75	7.72	7.73	7.68	7.70	7.80	7.69	7.51	7.56	7.40	7.42
	問い合わせ	10.24	10.21	10.36	9.97	10.05	10.04	10.02	10.21	10.19	10.05	9.96	10.12	10.24
一都三県	登録	6.68	6.51	6.68	6.63	6.57	6.54	6.55	6.57	6.40	6.30	6.24	6.22	6.10
	問い合わせ	8.47	8.28	8.06	7.73	7.71	7.56	7.93	7.62	7.46	7.49	7.35	7.41	7.36
東京23区	登録	5.51	5.33	5.45	5.38	5.27	5.27	5.27	5.19	5.13	5.13	5.16	5.12	4.95
	問い合わせ	6.25	6.38	6.30	5.94	6.22	6.16	6.24	6.02	5.76	5.92	5.76	5.95	5.57
東京市部	登録	7.14	7.32	7.29	7.27	7.19	7.07	7.17	7.22	6.89	6.76	6.58	6.54	6.71
	問い合わせ	8.59	8.47	8.37	8.48	8.32	8.36	8.59	7.86	7.85	7.93	8.13	8.13	8.67
横浜市	登録	6.62	6.68	6.57	6.56	6.57	6.47	6.44	6.48	6.58	6.42	6.31	6.46	6.19
	問い合わせ	7.70	7.37	6.97	7.03	7.44	7.01	8.33	7.33	7.50	7.22	7.64	7.82	7.28
川崎市	登録	6.91	6.59	6.67	6.64	6.73	6.44	6.45	6.38	6.20	6.38	6.29	6.19	6.18
	問い合わせ	7.26	8.65	8.08	9.22	7.98	6.98	7.14	7.08	6.86	7.54	7.03	7.03	7.33
埼玉主要都市	登録	7.14	6.90	6.94	7.05	7.16	6.84	6.56	6.68	6.59	6.58	6.54	6.32	6.09
	問い合わせ	11.06	11.89	10.24	7.49	7.84	8.25	7.90	8.31	7.63	8.05	8.11	7.33	7.18
千葉主要都市	登録	7.38	7.36	7.17	7.05	7.09	7.04	7.00	7.09	7.01	6.95	6.84	6.96	6.81
	問い合わせ	8.89	8.36	8.26	7.81	7.83	8.22	7.91	8.59	7.77	7.68	7.59	7.82	7.56
札幌市	登録	8.01	8.04	8.22	8.14	8.08	8.11	8.03	8.05	7.97	8.21	8.24	8.26	8.42
	問い合わせ	8.45	8.52	8.29	8.30	8.23	8.40	8.24	8.21	8.39	8.92	8.87	8.95	8.85
仙台市	登録	7.97	9.02	8.21	7.85	8.22	6.07	8.27	8.66	10.00	7.91	8.59	7.97	8.35
	問い合わせ	9.53	9.50	8.56	9.28	9.38	9.76	9.13	10.38	10.68	10.16	10.25	9.62	10.30
名古屋市	登録	7.77	7.71	7.60	7.63	7.47	7.56	7.49	7.59	7.48	7.44	7.43	7.39	7.45
	問い合わせ	8.84	8.91	8.59	8.64	8.64	8.47	8.41	8.34	8.64	8.42	8.18	8.83	9.28
京都市	登録	6.91	7.26	6.88	7.35	7.49	7.32	6.96	7.11	7.14	6.92	6.79	6.93	6.78
	問い合わせ	8.03	8.68	9.69	9.10	9.95	9.66	8.56	8.34	8.36	8.09	8.34	7.77	7.78
大阪市	登録	7.93	8.19	8.19	8.13	7.93	7.70	7.43	7.31	7.05	6.91	7.01	7.05	7.02
	問い合わせ	9.38	9.85	9.42	9.13	9.05	9.04	9.02	8.81	8.34	8.60	8.50	8.87	8.39
神戸市	登録	8.04	8.01	8.31	7.99	8.79	8.05	7.94	7.98	8.07	7.78	7.90	7.71	7.56
	問い合わせ	8.73	9.49	9.50	8.85	11.62	9.82	9.67	9.91	9.64	9.06	8.89	8.87	9.02
広島市	登録	6.63	5.38	6.99	6.91	6.90	7.47	7.19	7.35	7.40	7.20	7.40	8.73	8.29
	問い合わせ	7.43	4.37	6.89	8.79	7.35	6.76	8.10	8.89	8.96	7.41	9.47	10.49	9.27
福岡市	登録	6.61	6.45	6.28	6.17	6.42	6.33	6.25	6.07	5.89	6.20	6.02	6.22	6.02
	問い合わせ	7.38	7.54	7.51	7.05	7.15	7.15	6.99	7.05	6.52	6.97	7.48	6.90	6.51

売買期待値ギャップ
(利回り差分)

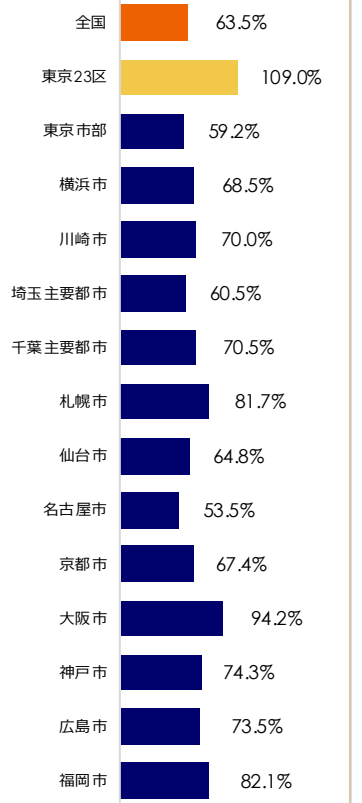


単位:ポイント 利回り差分=問い合わせ利回り-登録利回り

単位: 万円

価格		2023年	2023年	2023年	2023年	2024年	2024年	2024年	2024年	2025年	2025年	2025年	2025年	2026年
		1-3月	4-6月	7-9月	10-12月	1-3月	4-6月	7-9月	10-12月	1-3月	4-6月	7-9月	10-12月	1-3月
全国	登録	16,980	17,045	17,059	17,447	17,768	18,245	18,161	17,682	18,312	18,521	18,874	19,784	20,416
	問い合わせ	11,770	11,379	11,234	12,564	12,248	12,604	12,663	12,170	12,744	11,762	12,794	12,639	12,957
一都三県	登録	19,232	19,270	19,358	19,972	20,659	21,486	20,923	20,312	21,240	21,212	22,213	22,794	24,139
	問い合わせ	16,057	14,628	14,920	17,133	16,612	18,944	17,421	17,206	17,890	15,565	19,175	18,516	21,212
東京23区	登録	23,343	23,308	23,948	24,403	26,244	28,052	27,017	26,736	26,939	25,771	27,062	28,199	30,621
	問い合わせ	23,278	19,521	19,193	23,261	23,011	25,478	25,694	23,698	26,408	21,612	27,913	26,463	33,367
東京市部	登録	17,736	16,772	18,243	19,049	18,049	18,930	18,558	17,378	18,599	19,371	20,686	20,318	17,789
	問い合わせ	13,701	13,362	12,389	14,578	14,153	13,561	11,430	15,116	13,002	11,498	12,063	14,366	10,527
横浜市	登録	19,800	18,839	19,219	19,138	20,867	21,105	20,093	16,638	19,153	20,279	21,631	20,031	21,726
	問い合わせ	18,252	14,631	19,987	17,266	12,783	18,942	17,509	15,601	13,434	16,059	13,500	12,062	14,890
川崎市	登録	15,807	16,942	17,392	19,151	19,774	18,856	18,721	18,324	20,109	19,150	18,236	18,861	19,466
	問い合わせ	15,553	11,773	14,402	14,352	14,199	15,729	15,507	17,268	16,311	15,780	15,829	14,013	13,635
埼玉主要都市	登録	21,403	20,324	21,529	21,084	19,525	21,084	23,899	22,601	24,134	23,455	20,559	23,988	29,211
	問い合わせ	12,276	9,559	12,010	18,194	15,504	11,862	12,244	12,050	16,233	12,733	13,855	14,357	17,668
千葉主要都市	登録	16,272	17,672	16,929	17,461	17,040	17,285	17,779	19,267	18,071	18,189	20,395	20,587	21,068
	問い合わせ	12,470	12,913	14,397	15,195	15,518	13,493	13,308	10,996	11,330	13,778	13,467	13,644	14,843
札幌市	登録	15,425	15,005	14,196	14,934	14,705	14,697	15,822	15,262	18,007	16,753	16,982	16,826	15,362
	問い合わせ	11,900	12,765	14,167	12,351	13,583	12,625	14,641	12,968	15,348	13,418	14,252	12,277	12,551
仙台市	登録	21,227	19,011	18,923	18,646	18,111	15,111	19,279	19,160	19,024	20,447	17,215	18,107	19,331
	問い合わせ	15,050	12,541	15,062	12,643	10,795	9,527	12,310	10,550	13,520	11,748	12,784	12,148	12,532
名古屋市	登録	16,675	15,952	16,832	16,772	17,146	16,785	17,171	15,303	17,484	17,864	19,325	18,811	17,675
	問い合わせ	12,576	11,566	12,506	13,203	12,091	12,358	14,193	12,587	13,672	14,052	13,415	12,038	9,457
京都市	登録	15,762	16,031	18,267	15,166	17,619	17,386	20,479	21,381	21,053	22,929	23,107	20,974	20,655
	問い合わせ	12,521	10,693	10,914	10,802	10,598	10,049	10,652	12,128	12,903	11,720	12,324	13,561	13,913
大阪市	登録	15,556	14,062	15,546	14,592	14,880	16,518	17,139	17,720	17,351	18,433	16,765	18,866	18,125
	問い合わせ	13,278	11,137	10,332	13,491	11,767	11,501	13,327	13,761	15,899	12,450	12,937	14,890	17,081
神戸市	登録	10,890	12,631	12,592	12,042	13,342	14,261	15,516	15,890	16,255	16,211	13,441	12,460	13,258
	問い合わせ	9,545	8,805	8,526	9,140	7,768	9,250	10,382	9,496	11,832	12,326	10,462	9,880	9,854
広島市	登録	47,260	32,267	19,690	18,956	18,777	15,513	17,830	22,281	18,748	18,270	20,692	13,041	15,414
	問い合わせ	47,750	7,000	14,068	13,480	13,639	15,664	12,059	13,283	9,754	13,462	9,824	7,668	11,324
福岡市	登録	21,364	21,955	21,956	22,081	19,813	24,783	23,753	23,127	26,283	25,408	26,406	27,819	23,978
	問い合わせ	15,636	13,581	10,777	12,867	13,347	14,757	17,620	16,003	18,086	14,946	14,522	16,387	19,675

売買期待値ギャップ
(価格比率)



価格比率=問い合わせ価格÷登録価格

一棟マンション (地域別)

		2023年	2023年	2023年	2023年	2024年	2024年	2024年	2024年	2025年	2025年	2025年	2025年	2026年
		1-3月	4-6月	7-9月	10-12月	1-3月	4-6月	7-9月	10-12月	1-3月	4-6月	7-9月	10-12月	1-3月
全国	利回り (%)	7.74	7.60	7.75	7.72	7.73	7.68	7.70	7.80	7.69	7.51	7.56	7.40	7.42
	価格 (万円)	16,980	17,045	17,059	17,447	17,768	18,245	18,161	17,682	18,312	18,521	18,874	19,784	20,416
	築年 (年)	28.7	27.8	29.1	29.1	29.3	29.5	29.9	30.4	30.6	30.3	30.8	31.1	31.0
北海道	利回り (%)	8.72	8.87	8.76	8.83	8.65	8.74	8.83	8.73	9.34	8.96	9.10	9.13	9.43
	価格 (万円)	14,957	14,307	14,023	14,513	14,677	14,610	14,981	14,903	16,246	15,970	15,690	15,675	14,282
	築年 (年)	23.1	24.2	24.3	23.8	23.9	23.9	24.7	24.6	26.3	26.2	26.3	26.8	28.6
東北	利回り (%)	10.60	10.74	10.70	10.72	10.94	8.73	12.20	10.52	11.32	11.36	11.40	11.66	12.99
	価格 (万円)	17,155	17,193	17,769	16,769	16,982	14,982	14,100	14,018	13,378	13,590	13,003	13,598	13,429
	築年 (年)	27.8	29.5	28.2	28.3	30.6	32.5	31.4	32.7	32.9	33.1	33.4	33.0	33.9
首都圏	利回り (%)	6.92	6.75	6.91	6.85	6.81	6.80	6.80	6.86	6.67	6.55	6.46	6.43	6.31
	価格 (万円)	18,774	18,855	18,944	19,577	20,205	20,940	20,499	19,874	20,805	20,798	21,798	22,366	23,673
	築年 (年)	28.1	26.6	28.6	28.6	28.6	29.1	29.5	29.8	29.9	29.9	30.3	30.9	30.4
信州・北陸	利回り (%)	12.05	12.24	12.57	12.13	12.74	12.64	12.27	12.58	14.66	12.41	11.70	11.76	11.85
	価格 (万円)	13,447	10,976	10,263	10,758	10,635	10,099	11,161	10,375	9,160	9,413	8,882	10,574	9,911
	築年 (年)	29.8	32.1	31.5	30.4	30.7	31.7	32.7	32.9	36.1	34.0	33.7	32.6	33.7
東海	利回り (%)	9.15	9.12	9.15	9.12	9.17	9.27	9.22	9.47	9.52	9.47	9.24	9.22	9.36
	価格 (万円)	13,406	13,854	13,867	14,279	14,316	13,807	13,599	12,841	13,310	13,347	14,267	14,787	14,540
	築年 (年)	30.3	30.3	29.5	30.6	31.1	31.2	31.5	32.8	32.4	32.4	32.1	32.3	32.8
関西	利回り (%)	8.32	8.34	8.41	8.33	8.26	8.23	7.99	7.98	7.77	7.68	7.69	7.64	7.62
	価格 (万円)	13,936	13,526	13,837	13,320	13,696	13,914	15,247	15,848	15,409	16,241	15,950	16,879	17,210
	築年 (年)	31.1	31.3	32.0	31.7	32.1	31.9	31.9	31.9	32.1	31.9	32.4	32.1	31.9
中国・四国	利回り (%)	11.31	11.94	11.52	11.41	11.72	11.84	11.69	11.64	11.93	11.67	12.32	11.53	11.79
	価格 (万円)	11,969	11,108	10,969	11,656	11,761	11,678	11,888	13,067	12,022	11,591	11,031	11,153	10,519
	築年 (年)	31.3	32.4	31.8	31.4	31.5	31.9	33.2	32.4	33.1	31.0	32.1	33.1	34.4
九州・沖縄	利回り (%)	9.07	9.23	8.71	8.69	8.93	8.69	9.06	9.21	8.81	9.06	8.92	9.02	9.10
	価格 (万円)	16,815	16,693	18,505	19,032	17,564	18,145	17,373	17,279	17,811	16,943	16,586	17,868	17,333
	築年 (年)	29.6	29.6	27.5	28.4	29.5	29.1	29.4	29.6	29.7	30.2	30.7	30.9	31.0

築年別 利回りの推移 (登録)

		2025年	2025年	2025年	2025年	2026年
		1-3月	4-6月	7-9月	10-12月	1-3月
全国	築10年未満	4.88	4.89	4.83	4.78	4.67
	築10年～	6.34	6.19	6.23	6.23	5.99
	築20年～	8.28	8.10	8.11	7.93	8.00
北海道	築10年未満	6.30	6.23	6.19	6.25	6.25
	築10年～	7.14	7.37	7.30	7.36	7.13
	築20年～	10.87	10.08	10.27	10.20	10.39
東北	築10年未満	6.00	5.82	5.84	5.34	5.27
	築10年～	8.56	7.42	6.95	7.13	7.46
	築20年～	11.81	11.99	11.97	12.42	13.66
首都圏	築10年未満	4.65	4.67	4.60	4.52	4.43
	築10年～	5.52	5.35	5.39	5.41	5.10
	築20年～	7.19	7.08	6.93	6.87	6.79
信州・北陸	築10年未満	6.72	6.46	6.71	6.69	7.15
	築10年～	8.43	8.23	9.96	8.35	8.09
	築20年～	15.29	12.94	12.09	12.36	12.30
東海	築10年未満	5.17	5.59	5.48	5.42	5.49
	築10年～	7.28	7.06	7.07	6.88	6.82
	築20年～	9.89	9.85	9.58	9.62	9.78
関西	築10年未満	5.26	5.20	5.05	5.18	5.22
	築10年～	6.30	6.27	6.13	5.83	5.55
	築20年～	8.20	8.11	8.10	8.08	8.13
中国・四国	築10年未満	5.52	5.90	5.28	5.89	6.08
	築10年～	8.59	8.05	8.27	8.15	8.26
	築20年～	12.25	12.09	12.70	11.93	11.98
九州・沖縄	築10年未満	5.60	5.77	5.60	5.59	5.57
	築10年～	6.80	6.58	6.20	6.76	6.74
	築20年～	9.64	9.93	9.93	9.80	9.82

登録 問い合わせ 利回りギャップ

		2025年	2025年	2025年	2025年	2026年
		1-3月	4-6月	7-9月	10-12月	1-3月
全国	登録	7.69	7.51	7.56	7.40	7.42
	問い合わせ	10.19	10.05	9.96	10.12	10.24
	差	2.50	2.54	2.40	2.72	2.82
	差	-0.14	0.62	0.52	0.77	1.00
北海道	登録	9.34	8.96	9.10	9.13	9.43
	問い合わせ	9.20	9.58	9.62	9.90	10.43
	差	-0.14	0.62	0.52	0.77	1.00
	差	1.34	1.26	1.33	1.12	1.74
東北	登録	11.32	11.36	11.40	11.66	12.99
	問い合わせ	12.66	12.62	12.73	12.78	14.73
	差	1.34	1.26	1.33	1.12	1.74
	差	1.34	1.26	1.33	1.12	1.74
首都圏	登録	6.67	6.55	6.46	6.43	6.31
	問い合わせ	8.84	8.75	8.29	8.51	8.54
	差	2.17	2.20	1.83	2.08	2.23
	差	2.17	2.20	1.83	2.08	2.23
信州・北陸	登録	14.66	12.41	11.70	11.76	11.85
	問い合わせ	13.52	12.36	12.49	12.82	12.82
	差	-1.14	-0.05	0.79	1.06	0.97
	差	-1.14	-0.05	0.79	1.06	0.97
東海	登録	9.52	9.47	9.24	9.22	9.36
	問い合わせ	11.30	11.32	11.14	11.47	11.44
	差	1.78	1.85	1.90	2.25	2.08
	差	1.78	1.85	1.90	2.25	2.08
関西	登録	7.77	7.68	7.69	7.64	7.62
	問い合わせ	9.27	9.08	9.30	9.43	9.39
	差	1.50	1.40	1.61	1.79	1.77
	差	1.50	1.40	1.61	1.79	1.77
中国・四国	登録	11.93	11.67	12.32	11.53	11.79
	問い合わせ	14.60	12.83	13.62	13.61	13.09
	差	2.67	1.16	1.30	2.08	1.30
	差	2.67	1.16	1.30	2.08	1.30
九州・沖縄	登録	8.81	9.06	8.92	9.02	9.10
	問い合わせ	10.84	10.97	10.57	9.81	10.73
	差	2.03	1.91	1.65	0.79	1.63
	差	2.03	1.91	1.65	0.79	1.63