

報道関係各位  
No.14-1054

2009年2月3日  
株式会社ネクスト

## 住宅・不動産情報ポータルサイト「HOME'S」 『HOME'S マーケットレポート』の発行を開始

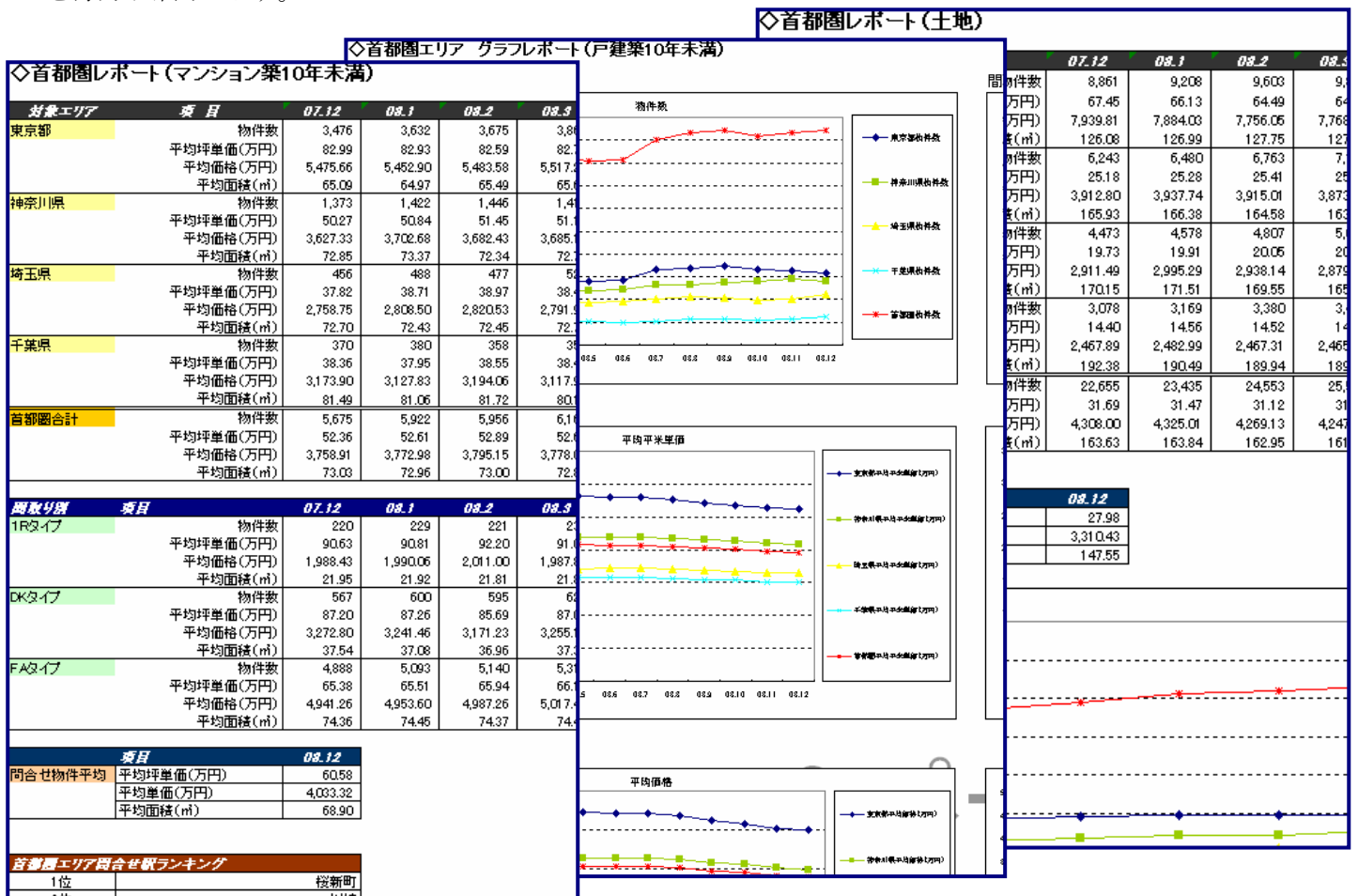
～日本最大級の物件情報データベースより、  
首都圏における〈賃貸〉・〈流通〉のマーケット情報を毎月提供します～

日本最大級の住宅・不動産情報ポータルサイト「HOME'S」を運営する株式会社ネクスト(本社:東京都中央区、代表取締役社長:井上高志、東証マザーズ:2120)は、このたび、2009年2月3日より弊社の物件データベースを基に、首都圏の賃貸、流通のマーケット動向、エンドユーザーの動向などをカバーした『HOME'Sマーケットレポート』の発行を開始いたします。本レポートは毎月25日に株式会社ネクストのコーポレートサイト(<http://www.next-group.jp/>)にて開示いたします。尚、閲覧は無料で、どなた様にもご利用いただけます。

### ■『HOME'S マーケットレポート』について

『HOME'S マーケットレポート』は、住宅・不動産情報ポータルサイト「HOME'S」に掲載されている日本最大級の物件情報の中から、首都圏の〈賃貸〉・〈流通〉のマーケット動向を【賃貸版】・【流通版】として、毎月25日にレポートを発行するものです。

「HOME'S」は2008年12月末時点で、国内の賃貸物件約86万件、流通物件約27万件、合計約113万件的情報を掲載しており、不動産業に関わるすべての方に、首都圏エリア別の[賃料動向]や[価格動向]などのマーケット情報、エンドユーザーからの問い合わせ数に基づく[問合せ駅ランキング]や[問合せ物件データ]などを毎月お届けします。



## ■『HOME'S マーケットレポート』集計方法について

### ●賃貸版

【対象物件】 住宅・不動産情報ポータルサイト「HOME'S」に掲載されている賃貸物件

【対象地域】 東京都・神奈川県・埼玉県・千葉県

【対象エリア】 都心エリア/港区・千代田区・中央区  
城北エリア/板橋区・文京区・豊島区・北区・練馬区  
城東エリア/葛飾区・江戸川区・江東区・荒川区・足立区・台東区・墨田区  
城西エリア/新宿区・杉並区・中野区  
城南エリア/渋谷区・世田谷区・大田区・品川区・目黒区  
都下エリア/あきる野市・稲城市・羽村市・国分寺市・国立市・狛江市・三鷹市・小金井市・小平市・昭島市・  
清瀬市・西多摩郡・西東京市・青梅市・多摩市・町田市・調布市・東久留米市・東村山市・東大和市・  
日野市・八王子市・府中市・武蔵村山市・武蔵野市・福生市・立川市  
横浜エリア/横浜市  
川崎エリア/川崎市  
湘南エリア/横須賀市・鎌倉市・茅ヶ崎市・三浦郡・三浦市・逗子市・藤沢市・平塚市  
県央エリア/綾瀬市・伊勢原市・海老名市・厚木市・座間市・相模原市・大和市  
所沢エリア/狭山市・所沢市・入間市  
川越エリア/ふじみ野市・坂戸市・志木市・新座市・川越市・朝霞市・富士見市・和光市  
浦和・大宮エリア/さいたま市・戸田市・川口市・鳩ヶ谷市・蕨市  
越谷エリア/越谷市・三郷市・春日部市・草加市・八潮市  
上尾・白岡エリア/桶川市・上尾市・南埼玉郡・北足立郡・北本市・蓮田市  
柏エリア/我孫子市・鎌ヶ谷市・松戸市・柏市・野田市・流山市  
市川・船橋エリア/浦安市・市川市・習志野市・船橋市  
房総エリア/印西市・印旛郡・君津市・山武郡・袖ヶ浦市・東金市・白井市・八街市・富津市・富里市・茂原市・  
木更津市

【間取りタイプ】 ワンルーム

1DK /1K・1SK・1LK・1DK・1SDK・1SLK  
2DK /2K・2SK・2LK・2DK・2SDK・2SLK・1LDK・1SLDK  
3DK /3K・3SK・3LK・3DK・3SDK・3SLK・2LDK・2SLDK  
4DK /4K・4SK・4LK・4DK・4SDK・4SLK・3LDK・3SLDK  
4LDK以上/4LDK ~

(※D=ダイニング、K=キッチン、L=リビング、S=建築基準法上、居室と認められない納戸・サービスルーム等のスペース)

【マンションとアパートの分類基準】

「マンション」:鉄骨鉄筋コンクリート造、鉄筋コンクリート造、プレキャストコンクリート工法等の耐火構造の共同住宅  
「アパート」:軽量鉄骨造、木造の共同住宅

【留意点】 当レポートにおける対象物件は、「HOME'S」(<http://www.homes.co.jp/>)に掲載されている物件であり、その賃料・坪賃料はあくまで新たな賃借人に対して設定されてものになります。したがって、現在入居中の物件の賃料相場および変動とは必ずしも一致しません。

### ●流通版

【対象物件】 住宅・不動産情報ポータルサイト「HOME'S」に掲載されているマンション・戸建・土地

【対象地域】 東京都・神奈川県・埼玉県・千葉県

【対象エリア】 (賃貸版と同様)

【間取りタイプ】 1R:0㎡~25㎡ DK(DINKS):26㎡~45㎡ FA(FAMILY):46㎡~

【留意点】 当レポートにおける対象物件は、「HOME'S」(<http://www.homes.co.jp/>)に掲載されている物件であり、その価格・坪単価はあくまで新たな購入検討者に対して設定されたものになります。したがって、現在入居中の物件の相場および変動とは必ずしも一致しません。

## ■『HOME'Sマーケットレポート』の今後の予定について

『HOME'Sマーケットレポート』は、不動産業に関わるすべての方にマーケット動向の報告を行うことを目的としており、毎月25日(休日の場合は翌営業日)に前月分を発行いたします。本レポートは株式会社ネクストのコーポレートサイト(<http://www.next-group.jp/>)にて開示いたします。 今後は半期、通期毎のレポートも発行する予定です。

『HOME'S マーケットレポート』を引用いただく際は、必ず

**出典:「HOME'Sマーケットレポート」**

と明記をお願いいたします。

<本レポートに関するお問い合わせ先>

株式会社ネクスト HOME'S 事業本部 TEL:03-6204-4050

<本件に関するお問い合わせ先>

株式会社ネクスト 管理本部

コーポレートコミュニケーション室 広報担当

TEL:03-6204-4067 FAX:03-6204-3963

E-MAIL:press@next-group.jp